

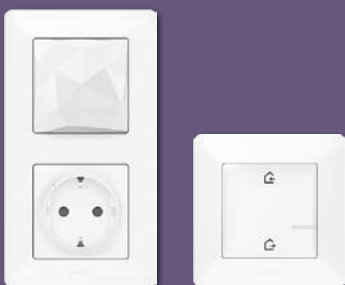
СИСТЕМА ДОМАШНЕГО  
КОМФОРТА



# КАТАЛОГ



Valena™ Life  
with  
NETATMO



Valena™ Allure  
with  
NETATMO



Céliane™  
with  
NETATMO



# СОДЕРЖАНИЕ

- 3** КОМПОНЕНТЫ СИСТЕМЫ ДОМАШНЕГО КОМФОРТА
- 8** ВАРИАНТЫ ИСПОЛЬЗОВАНИЯ
- 14** ПРИМЕРЫ СЦЕНАРИЕВ
- 16** СХЕМЫ ПОДКЛЮЧЕНИЙ
- 18** НАСТРОЙКА КОМПОНЕНТОВ СИСТЕМЫ ДОМАШНЕГО КОМФОРТА
- 20** ЗНАКОМСТВО С ПРИЛОЖЕНИЕМ HOME + CONTROL
- 26** СТРАНИЦЫ КАТАЛОГА
- 33** СОВМЕСТИМОСТЬ



ОБНОВИТЕ СВОЙ ДОМ  
ДО ВЕРСИИ SMART

# КОМПОНЕНТЫ СИСТЕМЫ ДОМАШНЕГО КОМФОРТА

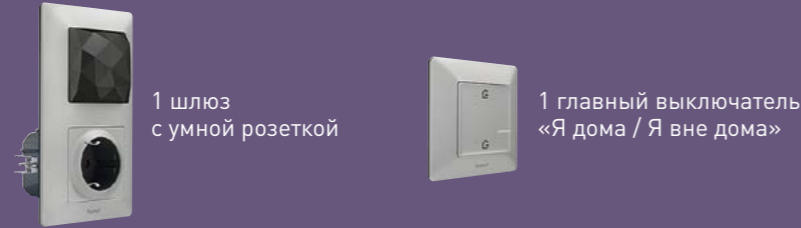
Система домашнего комфорта Legrand состоит из проводных электроустановочных изделий, которые монтируются в качестве новых или вместо имеющихся стандартных выключателей и розеток. К умным проводным изделиям привязывают беспроводные выключатели, которые управляют проводными устройствами, как показано в таблице ниже.

1

## НАЧНИТЕ СОБИРАТЬ СИСТЕМУ

### СТАРТОВЫЙ ПАКЕТ

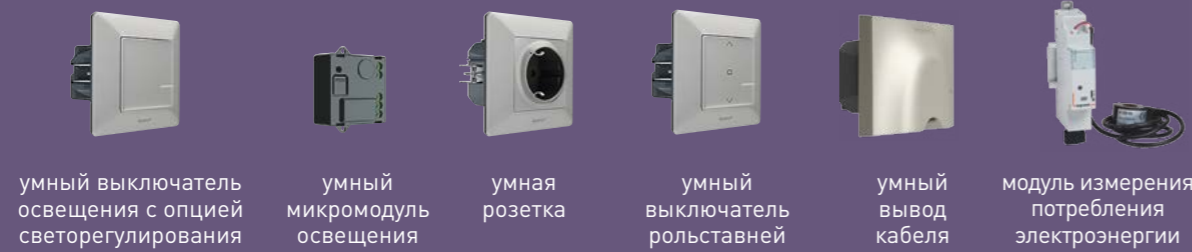
Ко всем стартовым наборам могут подключаться различные умные устройства Legrand различных серий и дизайна



2

## РАСШИРЬТЕ СИСТЕМУ

### Умные ПРОВОДНЫЕ ИЗДЕЛИЯ

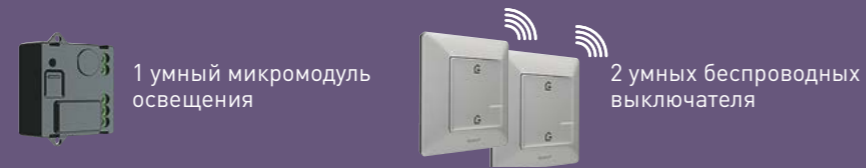


### Умные БЕСПРОВОДНЫЕ ВЫКЛЮЧАТЕЛИ

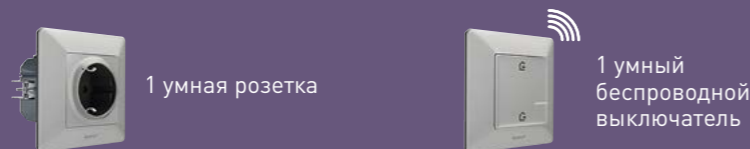


## ПАКЕТЫ РЕШЕНИЙ, ГОТОВЫЕ К УСТАНОВКЕ (не требующие стартового пакета)

### Набор\* для УПРАВЛЕНИЯ ОСВЕЩЕНИЕМ ИЗ ДВУХ МЕСТ



### Набор\* для УПРАВЛЕНИЯ БЫТОВОЙ ТЕХНИКОЙ



## ТАБЛИЦА СОВМЕСТНОЙ РАБОТЫ УМНЫХ УСТРОЙСТВ

### ИСПОЛНИТЕЛЬНЫЕ умные проводные устройства

### УПРАВЛЯЮЩИЕ умные беспроводные устройства

УПРАВЛЯЮЩИЕ умные беспроводные устройства	шлюз с умной розеткой	умный выключатель освещения с опцией светорегулирования	умный микромодуль освещения	умная розетка 2K+3	умный выключатель рольставней	умный вывод кабеля
главный выключатель «Я дома / Я вне дома»	■	■	■	■	■	■
умный беспроводной сценарный выключатель «День/Ночь»	■	■	■	■	■	■
умный беспроводной выключатель одноклавишный/двухклавишный	■	■	■	■	■	■
умный беспроводной выключатель рольставней	■	■	■	■	■	■



Все умные проводные устройства можно контролировать и управлять ими со смартфона с установленным приложением Legrand Home + Control.



Поддерживается управление с помощью голосовых помощников: «Алиса», Apple Siri, Google Assistant, Amazon Alexa.



Связь между всеми изделиями осуществляется по беспроводному протоколу Zigbee (диапазон частот – 2,4 ГГц).  
**Преимущества: гарантированная безопасная передача данных и длительная работа устройств от батарей!**  
**Автоматическое увеличение зоны охвата системы при добавлении каждого нового проводного умного устройства, так как умные устройства являются одновременно приемниками и передатчиками. Возможность работы системы без интернета (при этом функции удаленного управления и голосового управления будут недоступны).**

## КОМПОНЕНТЫ СИСТЕМЫ ДОМАШНЕГО КОМФОРТА



### ШЛЮЗ С УМНОЙ РОЗЕТКОЙ

Для хорошего приема сигнала Wi-Fi необходимо установить шлюз рядом с интернет-роутером. Шлюз будет связываться с остальными устройствами системы по беспроводному протоколу Zigbee.

Для одной независимой системы требуется **один** шлюз. Под его управлением может находиться **до 100 проводных и беспроводных умных изделий**.

Установите шлюз в **1-местную** монтажную коробку глубиной не менее 40 мм. Крепление на винтах или захватах.

Умная розетка может заменить стандартную – используется такая же схема подключения и монтажная коробка.

Умная розетка позволяет измерять текущее энергопотребление и выдавать данные по потреблению за прошедшие периоды. Вся информация отображается в приложении на телефоне. Изделие может управлять подачей электроэнергии на подключенную бытовую технику.

Шлюз поставляется в составе стартового набора.



### ГЛАВНЫЙ ВЫКЛЮЧАТЕЛЬ «Я ДОМА / Я ВНЕ ДОМА»

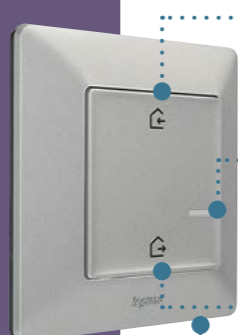
**Плоский выключатель** крепится к стене с помощью прилагаемого двустороннего скотча. Может быть переустановлен в другое место. Допускается крепление винтами к коробке скрытого монтажа или к стене.

Обычно устанавливается **недалеко от входной двери** и управляет сценариями «Я дома / Я вне дома» с участием освещения, умных розеток, приводов, рольставней.

Поставляется в составе стартового набора и отдельно. Например, рекомендуется добавить еще один главный выключатель, если в доме имеется более одной входной двери. Сценарии аналогичны на всех главных выключателях.

Сценарии настраиваются в приложении Home + Control.

Прилагается батарея 3 В CR 2032. Срок автономной работы: до 8 лет.



### СТАРТОВЫЙ НАБОР

Интернет-шлюз – это связующее устройство между сетью Интернет и всеми изделиями системы



На изделие наклеен уникальный установочный код для настройки и дальнейшего использования приложения Apple HomeKit (Дом)

Светодиодный индикатор для настройки и индикации включения розетки (активируется в приложении Home + Control)

Умная розетка со встроенной защитой от перегрузок

Рамка входит в комплект поставки

Устанавливается в одноместную монтажную коробку глубиной не менее 40 мм

Сценарий «Я дома» можно настроить в приложении Home + Control. По умолчанию: включаются умные розетки <sup>(1)</sup>

Светодиодный индикатор, используемый при настройке изделия и для индикации разряда батареи

Сценарий «Я вне дома» можно настроить в приложении Home + Control. По умолчанию: выключается все освещение и опускаются рольставни

Рамка входит в комплект поставки

<sup>(1)</sup> Включаются все умные розетки, которые были перед этим выключены (горшер, ТВ и др.). Некоторые розетки остаются включенными постоянно (холодильник, роутер и др.)



### УМНЫЙ ПРОВОДНОЙ ВЫКЛЮЧАТЕЛЬ ОСВЕЩЕНИЯ С ОПЦИЕЙ СВЕТОРЕГУЛИРОВАНИЯ

Устанавливается в **1-местную** монтажную коробку глубиной не менее 40 мм. Крепление на винтах или захватах.

**Может заменять** стандартный выключатель: используется та же схема подключения и монтажная коробка. Не нужно подключать нейтральный проводник.

Управляет диммируемыми лампами мощностью от 5 до 300 Вт: светодиодными, галогенными, компактными люминесцентными. Для корректной работы устройства всегда используйте **диммируемые лампы**.

Опцию светорегулирования можно активировать через приложение Home + Control.

Поставляется с **компенсатором**, который следует подключить как можно ближе к лампе. Это крайне важно для корректной работы светильника, особенно при светорегулировании, независимо от типа лампы.



### УМНЫЙ МИКРОМОДУЛЬ ОСВЕЩЕНИЯ

Устанавливается непосредственно в светильнике или рядом. Обеспечивает дистанционное управление освещением. Управляется умными беспроводными выключателями и/или стандартными кнопочными выключателями. Управляет лампами мощностью **до 300 Вт**: светодиодными, галогенными, компактными люминесцентными. Необходимо подключить нейтральный проводник.

### УМНЫЕ ПРОВОДНЫЕ ИЗДЕЛИЯ



Выключение: короткое нажатие. Уменьшить яркость: удерживать нажатой и отпустить при нужной яркости

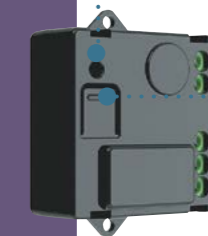
Опциональная светодиодная подсветка: можно активировать через приложение Home + Control

Включение: короткое нажатие. Увеличить яркость: удерживать нажатой и отпустить при нужной яркости

Рамка входит в комплект поставки



Компенсатор обеспечивает корректную работу ламп. Одного компенсатора достаточно для всех ламп группы освещения



Светодиод, используемый при настройке изделия

Кнопка местного управления включения и выключения освещения

Размеры (с крепежными ушками): 52 x 40 x 20 мм

Связь между всеми изделиями осуществляется по беспроводному протоколу Zigbee (диапазон частот – 2,4 ГГц).  
**Преимущества: гарантированная безопасная передача данных и длительная работа устройств от батарей! Автоматическое увеличение зоны охвата системы при добавлении каждого нового умного проводного устройства, так как умные устройства являются одновременно приемниками и передатчиками.**

## КОМПОНЕНТЫ СИСТЕМЫ ДОМАШНЕГО КОМФОРТА



### УМНАЯ РОЗЕТКА

Устанавливается в **1-местную** монтажную коробку глубиной 40 мм. Крепление на винтах или захватах. Может устанавливаться вместо стандартной розетки в форм-факторе традиционной розетки: используется та же схема подключения и монтажная коробка. Умная розетка **измеряет** текущее энергопотребление и фиксирует данные по потреблению за прошедшие периоды. Вся информация отображается в приложении на телефоне. Изделие может управлять подачей электроэнергии на подключенную бытовую технику. **Встроенная защита** от перегрузок при токах более 16 А.



Светодиодный индикатор, используемый при настройке изделия и индикации наличия напряжения. Можно активировать через приложение Home + Control

Рамка входит в комплект поставки



### УМНЫЙ ПРОВОДНОЙ ВЫКЛЮЧАТЕЛЬ РОЛЬСТАВНЕЙ

Устанавливается в **1-местную** монтажную коробку глубиной не менее 40 мм. Крепление на винтах или захватах. **Может заменять** стандартный пульт управления рольставнями в форм-факторе традиционного выключателя: используется та же схема подключения и монтажная коробка. Совместим со всеми проводными электродвигателями рольставней с электронным или механическим концевым выключателем.



Вверх

Стоп

Светодиод, используемый при настройке изделия

Вниз

Рамка входит в комплект поставки

- Полный подъем или опускание рольставней: короткое нажатие
- Частичный подъем или опускание рольставней: длительное нажатие
- Полное открытие или закрытие штор: короткое нажатие
- Частичное открытие или закрытие штор: длительное нажатие



### УМНЫЙ ВЫВОД КАБЕЛЯ

Для дистанционного управления бытовыми электроприборами (варочные панели, духовые шкафы, обогреватели и т. д.). Нужен там, где нет возможности установить умную розетку или требуется стационарное подключение. Может управляться умными беспроводными выключателями. Встроенная защита от перегрузки. Совместим с электрическими обогревателями, требующими подключения управляющего провода системы термоконтроля. Измеряет мгновенную потребляемую мощность и текущее потребление электроэнергии за сутки.



Светодиодный индикатор, используемый при настройке изделия и индикации наличия напряжения. Можно активировать через приложение Home + Control



### МОДУЛЬ ИЗМЕРЕНИЯ ПОТРЕБЛЕНИЯ ЭЛЕКТРОЭНЕРГИИ

Модуль предназначен для измерения мгновенного и суммарного потребления электроэнергии (суточного и месячного) в электроустановках, оборудованных системой домашнего комфорта. Возможна отправка уведомлений о превышении заданного предела энергопотребления. Поставляется с одним тороидальным датчиком тока. Установка на DIN-рейку в электрический щит. Ширина – 1 DIN-модуль.



Светодиодный индикатор, используемый при настройке изделия и индикации наличия напряжения. Можно активировать через приложение Home + Control

Кнопка сброса

## УМНЫЕ ПРОВОДНЫЕ ИЗДЕЛИЯ



### УМНЫЙ БЕСПРОВОДНОЙ СЦЕНАРНЫЙ ВЫКЛЮЧАТЕЛЬ «ДЕНЬ/НОЧЬ»

**Плоский выключатель** крепится к поверхности с помощью прилагаемого двустороннего скотча. Может быть переустановлен в другое место. Допускается крепление винтами к коробке скрытого монтажа или к стене. Используется для **включения сценариев**, управляющих освещением, рольставнями и умными розетками в момент, когда пользователи ложатся спать или встают. Сценарии настраиваются в приложении Home + Control. Прилагается батарея 3 В CR 2032. Срок автономной работы: до 8 лет.



## УМНЫЕ БЕСПРОВОДНЫЕ ВЫКЛЮЧАТЕЛИ

Сценарий «День» можно настроить в приложении Home + Control. По умолчанию: включаются умные розетки питания<sup>(1)</sup>

Светодиодный индикатор, используемый при настройке изделия и для индикации разряда батареи.

Сценарий «Ночь» можно настроить в приложении Home + Control. По умолчанию: выключается все освещение

Рамка входит в комплект поставки

<sup>(1)</sup> Включаются все умные розетки, которые были перед этим выключены (торшер, ТВ и др.). Некоторые розетки остаются включенными постоянно (холодильник, роутер и др.)



### УМНЫЙ БЕСПРОВОДНОЙ ВЫКЛЮЧАТЕЛЬ

### УМНЫЙ БЕСПРОВОДНОЙ ВЫКЛЮЧАТЕЛЬ ДВУХКЛАВИШНЫЙ

**Плоский выключатель** крепится к поверхности с помощью прилагаемого двустороннего скотча. Может быть переустановлен в другое место. Допускается крепление винтами к коробке скрытого монтажа или к стене. Управляет умными проводными выключателями освещения с опцией светорегулирования, умными микромодулями освещения и умными розетками. Прилагается батарея 3 В CR 2032. Срок автономной работы: до 8 лет.



Выключение: короткое нажатие. Уменьшить яркость: удерживать нажатой и отпустить при нужной яркости

Светодиодный индикатор, используемый при настройке изделия и для индикации разряда батареи

Включение: короткое нажатие. Увеличить яркость: удерживать нажатой и отпустить при нужной яркости

Рамка входит в комплект поставки

\*Функция светорегулирования работает только при управлении умными проводными выключателями освещения с активированной опцией светорегулирования в приложении Home + Control



### УМНЫЙ БЕСПРОВОДНОЙ ВЫКЛЮЧАТЕЛЬ РОЛЬСТАВНЕЙ

**Плоский выключатель** крепится к поверхности с помощью прилагаемого двустороннего скотча. Можно регулярно перемещать в другое место благодаря беспроводному управлению. Допускается крепление винтами к коробке скрытого монтажа. Управляет умными выключателями рольставней, может осуществлять централизованное управление несколькими моторами рольставней одновременно. Прилагается батарея 3 В CR 2032. Срок автономной работы: до 8 лет



Вверх

Стоп

Светодиодный индикатор, используемый при настройке изделия и для индикации разряда батареи

Вниз

Рамка входит в комплект поставки

- Полный подъем или опускание рольставней: короткое нажатие
- Частичный подъем или опускание рольставней: длительное нажатие
- Полное открытие или закрытие штор: короткое нажатие
- Частичное открытие или закрытие штор: длительное нажатие

Связь между всеми изделиями осуществляется по беспроводному протоколу Zigbee (диапазон частот – 2,4 ГГц). **Преимущества: гарантированная безопасная передача данных и длительная работа устройств от батарей! Автоматическое увеличение зоны охвата системы при добавлении каждого нового умного проводного устройства, так как умные устройства являются одновременно приемниками и передатчиками.**

ВАРИАНТЫ  
ИСПОЛЬЗОВАНИЯ

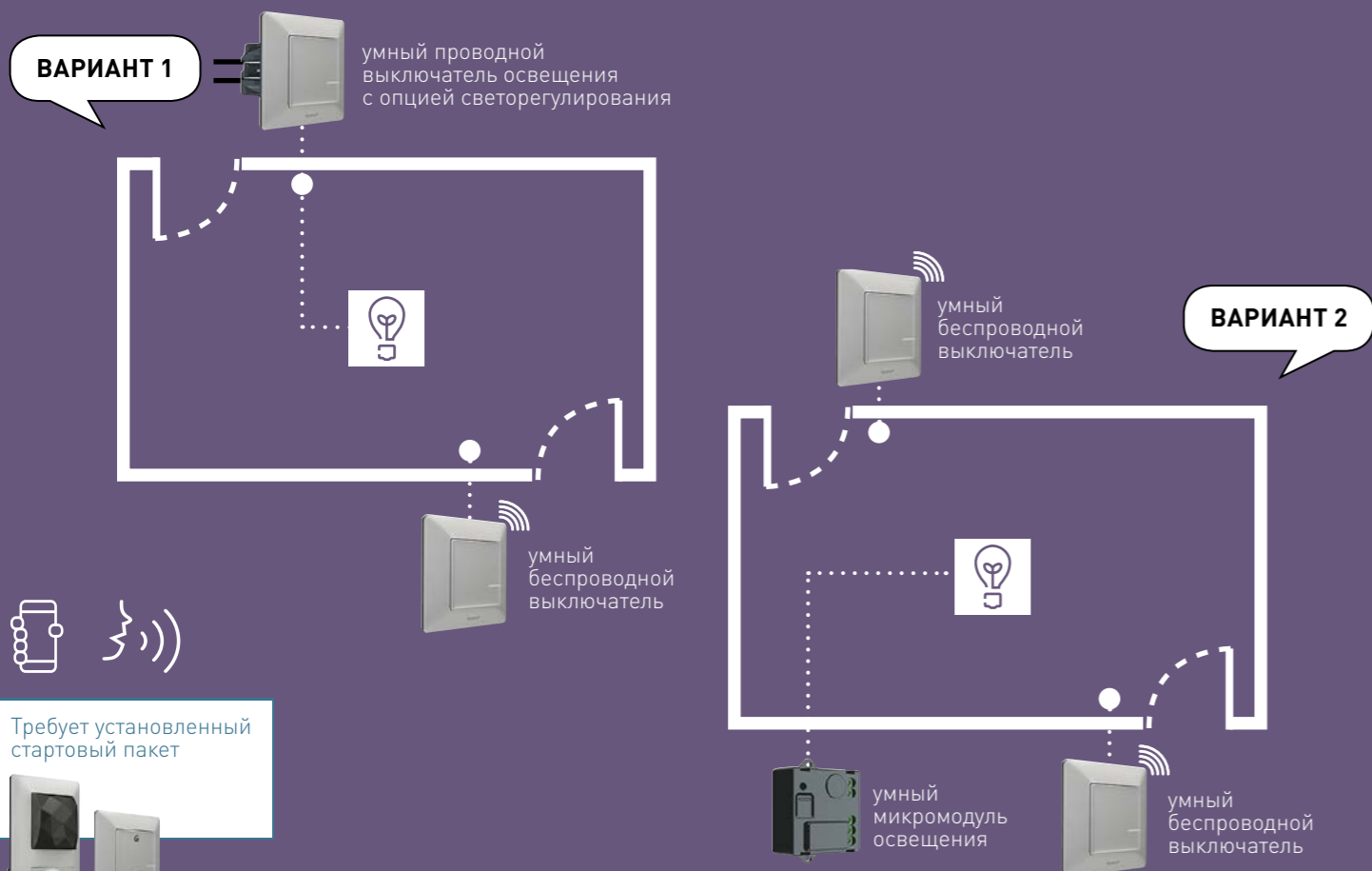
УПРАВЛЕНИЕ ОСВЕЩЕНИЕМ С ДВУХ МЕСТ В КОРИДОРЕ,  
ПРОХОДНОЙ КОМНАТЕ ИЛИ НА ЛЕСТНИЦЕ

ОСВЕЩЕНИЕ КОРИДОРА ИЛИ ПРОХОДНОЙ КОМНАТЫ

При входе в коридор (комнату) включается освещение коридора (комнаты) с помощью проводного или беспроводного (вар. 2) выключателя. При выходе выключается освещение коридора (комнаты) с помощью беспроводного выключателя. Такой же принцип работы и в обратном направлении.

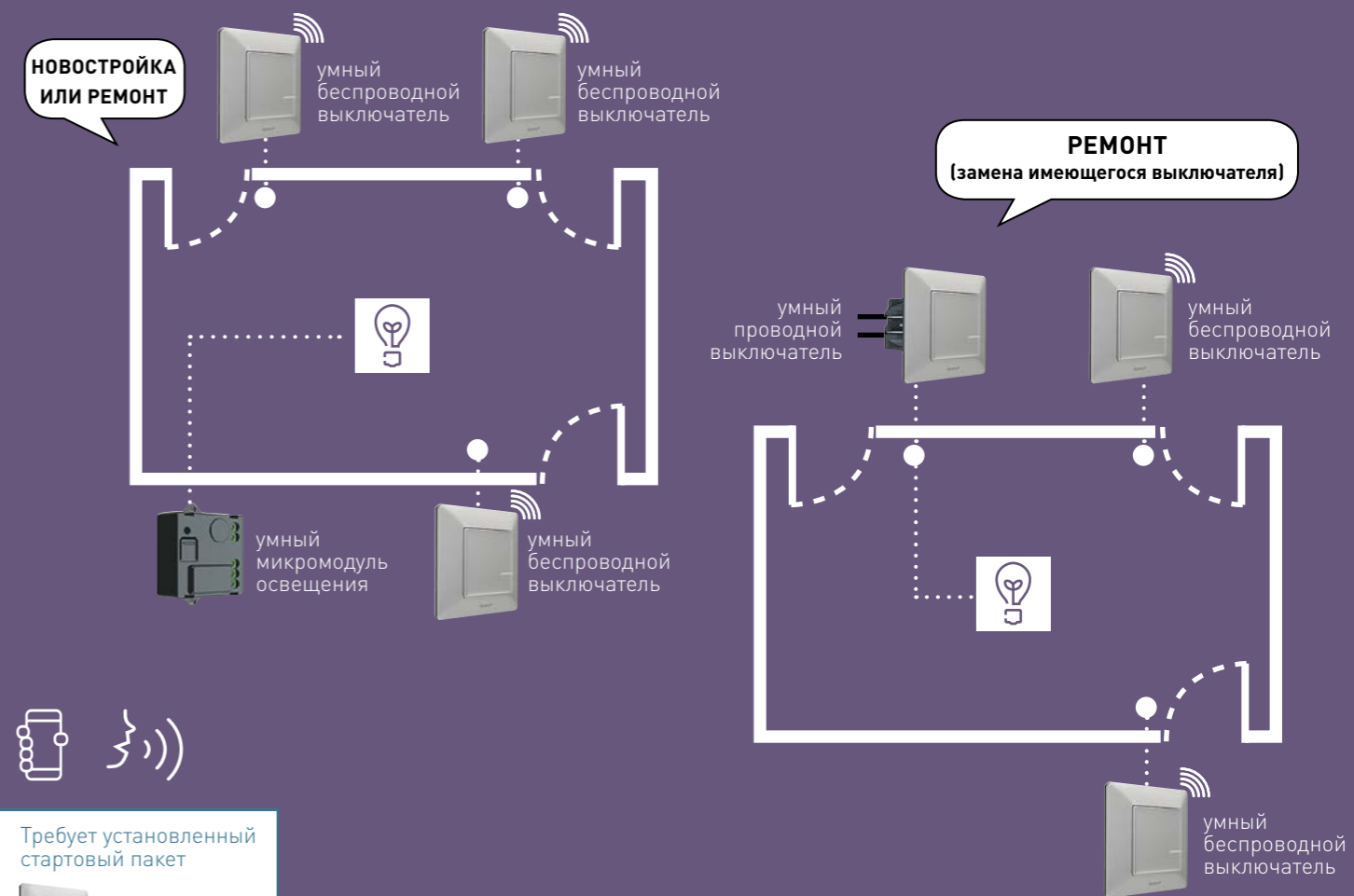
ОСВЕЩЕНИЕ ЛЕСТНИЦЫ

При начале подъема с первого этажа на второй включается освещение лестницы или подсветка ступеней с помощью проводного или беспроводного (вар. 2) выключателя. После завершения подъема выключается освещение с помощью беспроводного выключателя, размещенного на втором этаже около лестницы. Такой же принцип работы и в обратном направлении. Также можно задействовать одновременное включение освещения лестницы и освещения коридора второго этажа, но при этом беспроводной выключатель лучше разместить перед входом в комнаты на втором этаже.



УПРАВЛЕНИЕ ОСВЕЩЕНИЕМ С НЕСКОЛЬКИХ МЕСТ  
В ГОСТИНОЙ ИЛИ ПРОХОДНОЙ КОМНАТЕ

Освещение гостиной или проходной комнаты: при входе в комнату освещение включается с помощью беспроводного выключателя, а при выходе через любую дверь выключается освещение с помощью этого же или любого другого беспроводного выключателя. Такой же принцип работы в любом направлении.



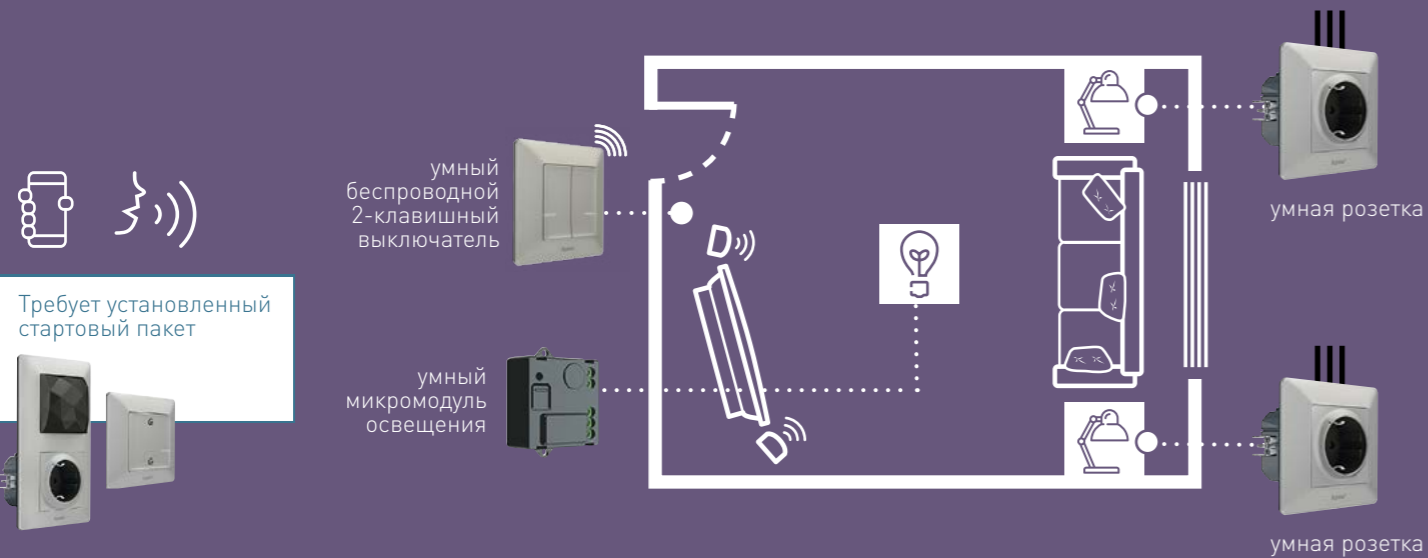
## УПРАВЛЕНИЕ ТОРШЕРОМ ИЛИ НАСТОЛЬНОЙ ЛАМПОЙ, ПОДКЛЮЧЕННЫМИ К УМНОЙ РОЗЕТКЕ

Беспроводной выключатель, установленный у стены рядом с дверью или в любом удобном месте, управляет включением и выключением настольной лампы или торшера, которые подключены к умной розетке. Также есть возможность добавить необходимое количество беспроводных выключателей и разместить их в удобном месте или просто положить на мебель там, где вам хочется. Если нужно управлять двумя торшерами с помощью одного беспроводного выключателя, необходимо добавить дополнительную умную розетку, к которой будет подключен второй торшер.



## УПРАВЛЕНИЕ ОСНОВНЫМ ОСВЕЩЕНИЕМ И ТОРШЕРАМИ, ПОДКЛЮЧЕННЫМИ К УМНЫМ РОЗЕТКАМ

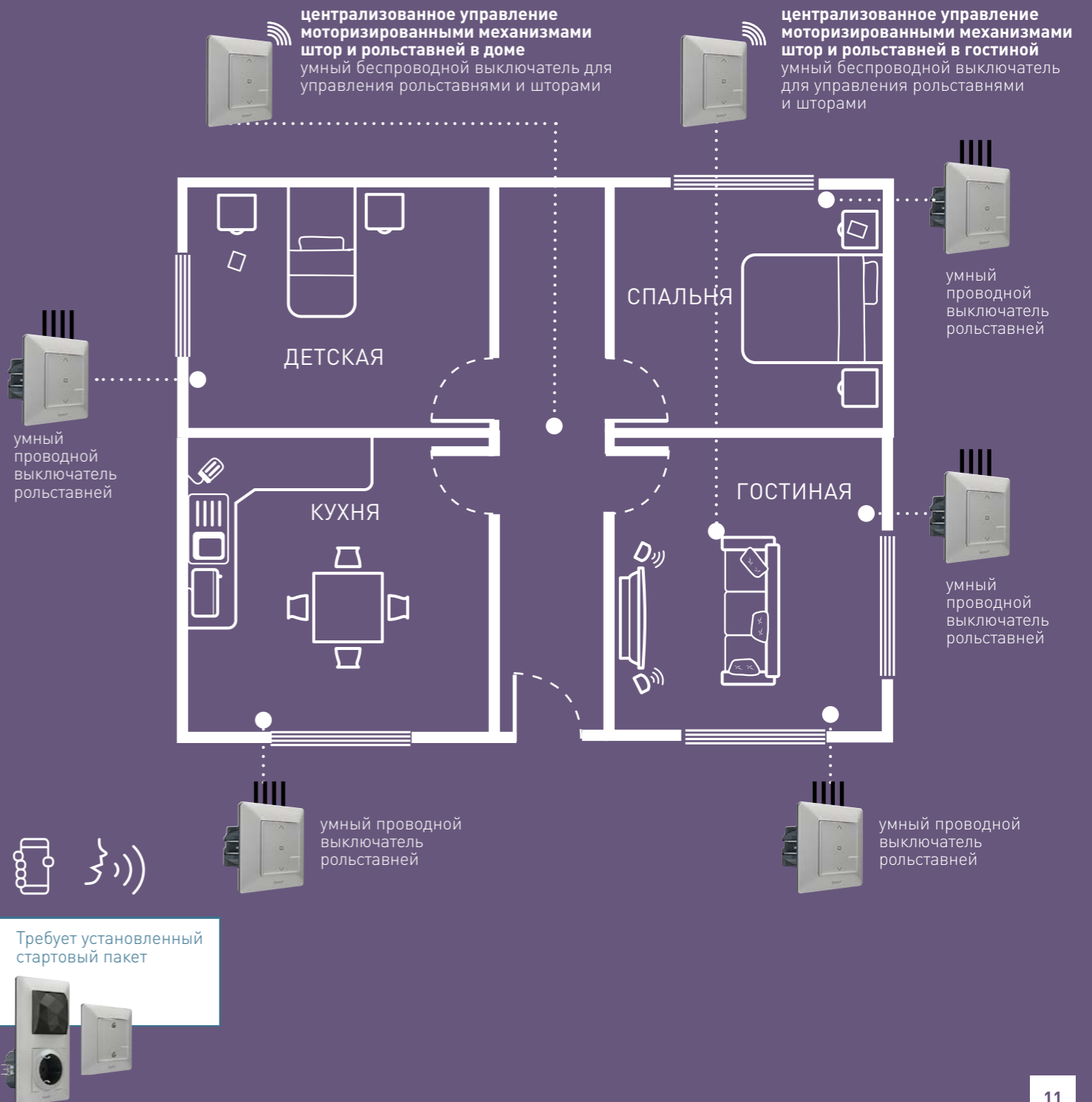
Двухклавишный беспроводной выключатель управляет общим освещением и торшерами, которые подключены к умным розеткам. При этом правой кнопкой двухклавишного выключателя включается/выключается основное освещение, а левой кнопкой одновременно включаются/выключаются торшеры (или наоборот). С помощью смартфона или голосового помощника можно управлять каждым торшером отдельно или основным освещением, не вставая с дивана.



## УПРАВЛЕНИЕ ШТОРАМИ И РОЛЬСТАВНЯМИ

К каждому окну, оснащеному моторизованными шторами (горизонтального хода) или рольставнями, подключается проводной выключатель рольставней, который управляет открытием или закрытием штор или рольставней. С помощью смартфона или голосового помощника можно управлять рольставнями каждого окна удаленно или из дома.

Одним нажатием на беспроводной выключатель в гостиной можно закрыть или открыть рольставни или шторы всех окон в гостиной комнате. Одновременное управление всеми рольставнями или шторами обеспечивает беспроводной выключатель в коридоре.



ВАРИАНТЫ  
ИСПОЛЬЗОВАНИЯ

УПРАВЛЕНИЕ ОСНОВНЫМ ОСВЕЩЕНИЕМ С ТРЕХ МЕСТ  
И РОЗЕТКАМИ ПРИКРОВАТНОГО ОСВЕЩЕНИЯ

Двухклавишные выключатели управляют общим освещением в спальне и прикроватными лампами, которые подключены к умным розеткам.

При этом правый двухклавишный выключатель управляет правой прикроватной лампой и общим освещением, а левый двухклавишный выключатель управляет левой прикроватной лампой и общим освещением.

Требует установленный стартовый пакет



КОНТРОЛЬ КОМПЬЮТЕРА И ТЕЛЕВИЗОРА  
В ДЕТСКОЙ КОМНАТЕ

С помощью приложения Home + Control можно установить расписание включения компьютера и телевизора в детской комнате, тем самым обеспечив родительский контроль. Также можно контролировать работу устройств и отключать/включать устройства и освещение в детской комнате удаленно из любой точки мира при необходимости.

Требует установленный стартовый пакет

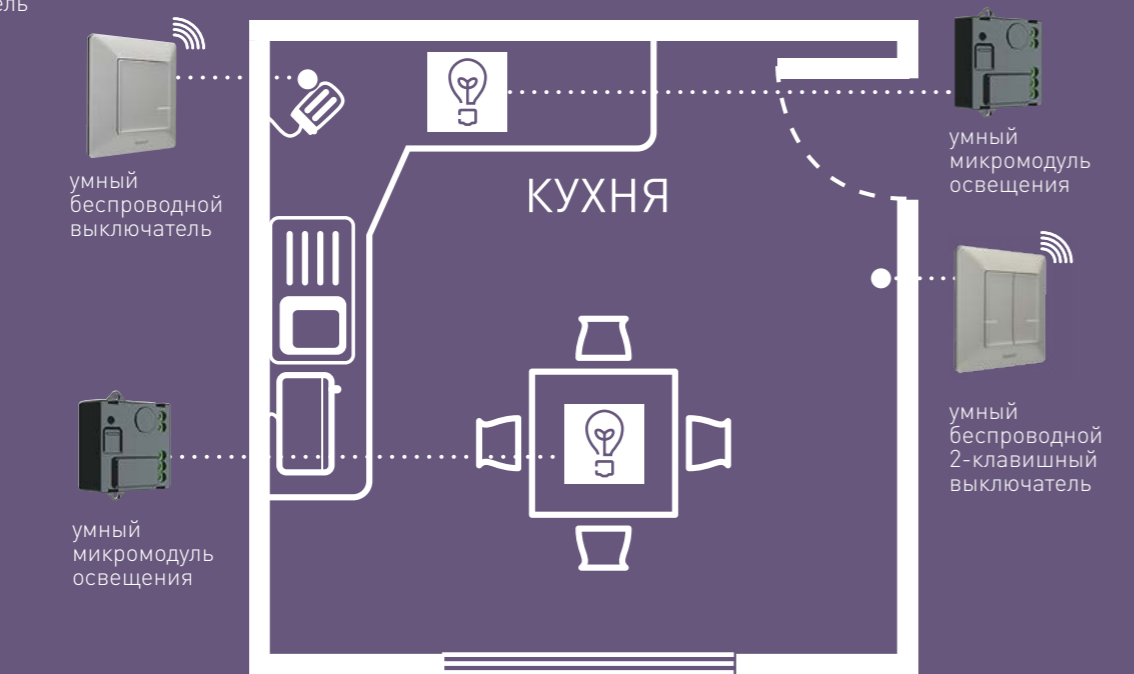


УПРАВЛЕНИЕ С ДВУХ МЕСТ НА КУХНЕ ОСНОВНЫМ  
ОСВЕЩЕНИЕМ И ПОДСВЕТКОЙ КУХОННОЙ МЕБЕЛИ

Двухклавишный выключатель управляет основным освещением кухни и подсветкой кухонной мебели.

Он может быть приклеен в любое удобное место на стене или кухонной мебели.

Требует установленный стартовый пакет



УПРАВЛЕНИЕ УВЛАЖНИТЕЛЕМ ВОЗДУХА, АРОМАДИФФУЗОРОМ  
И ОТКЛЮЧЕНИЕМ/ВКЛЮЧЕНИЕМ ТЕЛЕВИЗОРА\*

С помощью приложения Home + Control можно создать расписание или сценарий включения приборов, повышающих комфорт (телевизор, ароматодиффузор) и качество климата в помещении (увлажнитель воздуха). А также управлять голосом или со смартфона приборами и освещением, которые подключены к умным устройствам.

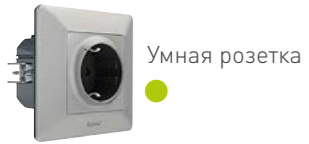
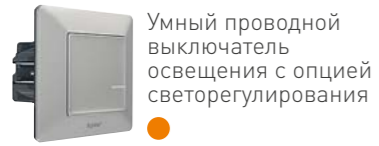
Требует установленный стартовый пакет



\*Поддержка функции «включение» зависит от модели телевизора.



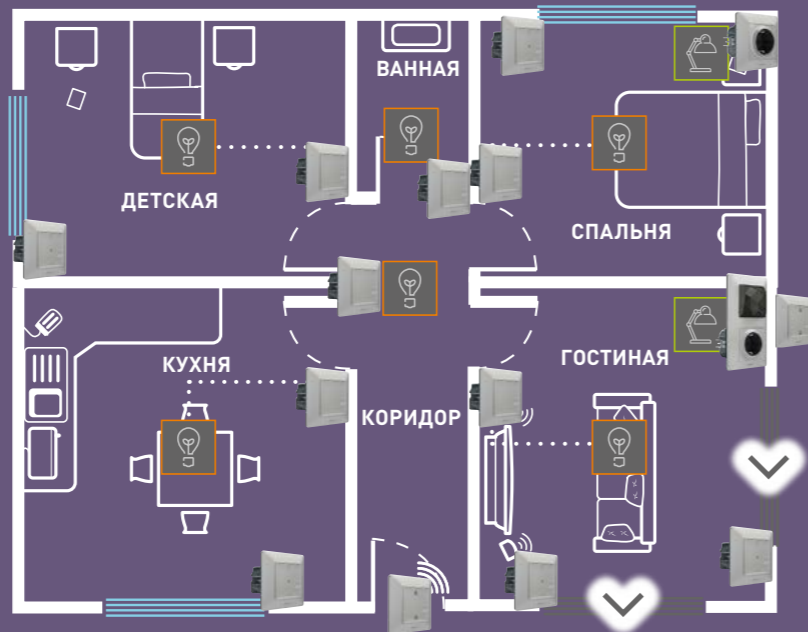
## ПРИМЕРЫ СЦЕНАРИЕВ



Ниже приведен ряд сценариев, которые можно настроить в приложении Home + Control и запустить одним нажатием на кнопку выключателя, с помощью смартфона или голосового помощника. Установленные умные проводные устройства управляют освещением, бытовой техникой, шторами или рольставнями.

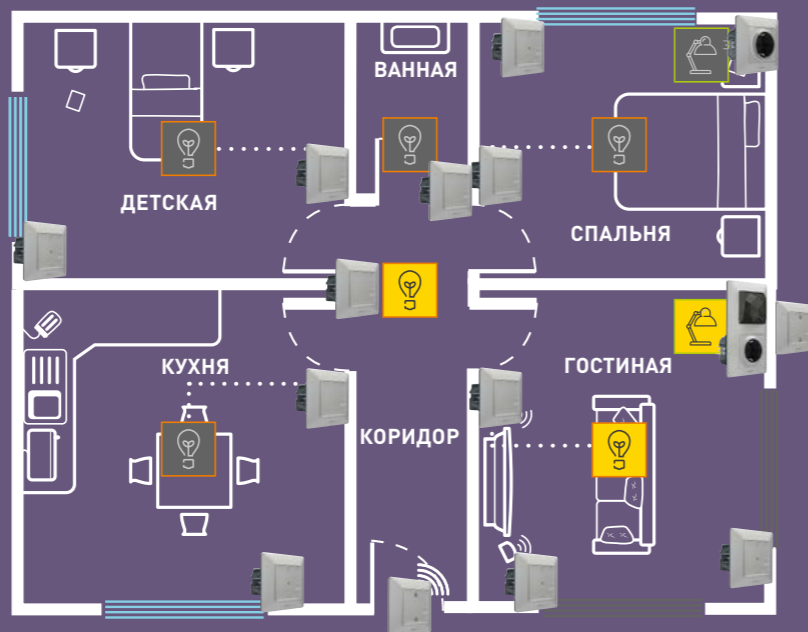
### СЦЕНАРИЙ «Я ВНЕ ДОМА»

Главный выключатель «Я дома / Я вне дома» устанавливаются у входной двери. Нажатие на **нижнюю часть клавиши** активирует сценарий «Я вне дома», который можно настроить в приложении Home + Control.



### СЦЕНАРИЙ «Я ДОМА»

Главный выключатель «Я дома / Я вне дома» устанавливаются у входной двери. Нажатие на **верхнюю часть клавиши** активирует сценарий «Я дома», который можно настроить в приложении Home + Control.



### СЦЕНАРИЙ «НОЧЬ»

Умный беспроводной сценарный выключатель «День/Ночь» находится в спальне. Нажатие на **нижнюю часть клавиши** активирует сценарий «Ночь», который можно настроить в приложении Home + Control.



### СЦЕНАРИЙ «ДЕНЬ»

Умный беспроводной сценарный выключатель «День/Ночь» находится в спальне. Нажатие на **верхнюю часть клавиши** активирует сценарий «День», который можно изменить в приложении Home + Control.



# СХЕМЫ ПОДКЛЮЧЕНИЯ

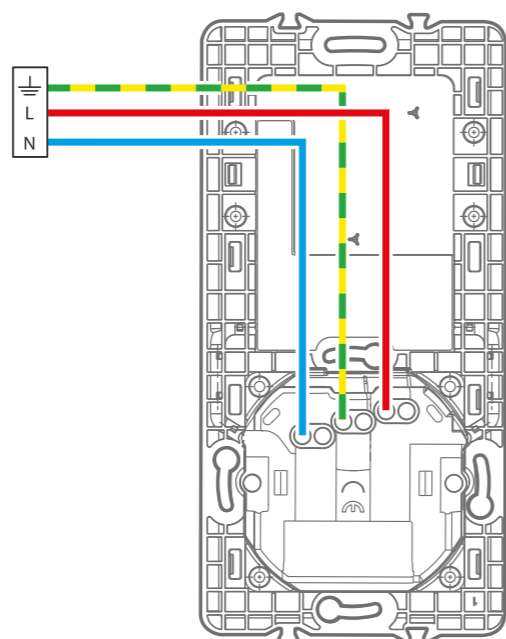


## ШЛЮЗ С УМНОЙ РОЗЕТКОЙ

16 А – 230 В перем. тока, макс. 3680 Вт.  
Жесткие медные провода сечением 2,5 мм<sup>2</sup>



Для хорошего приема сигнала Wi-Fi необходимо установить шлюз рядом с интернет-роутером.

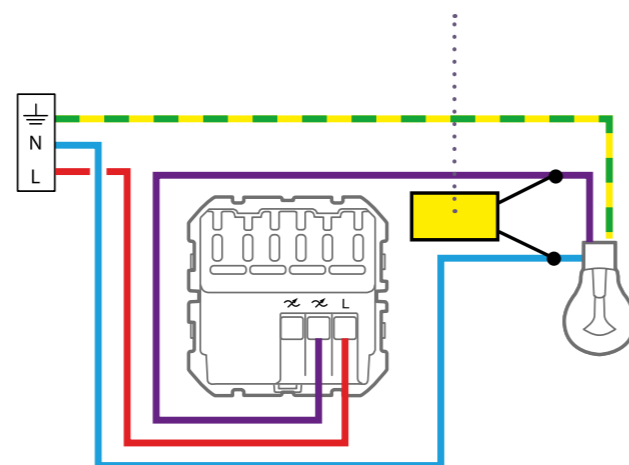


## УМНЫЙ ПРОВОДНОЙ ВЫКЛЮЧАТЕЛЬ ОСВЕЩЕНИЯ С ОПЦИЕЙ СВЕТРЕГУЛИРОВАНИЯ

230 В перем. тока – мин. 5 Вт, макс. 300 Вт, без нейтрального проводника. Жесткие медные провода сечением 1,5 мм<sup>2</sup>

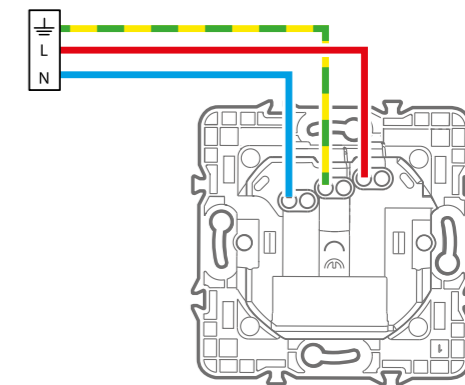


Компенсатор обеспечивает корректную работу ламп. Одного компенсатора достаточно для всех ламп включаемой группы освещения. Поставляется вместе с выключателем.



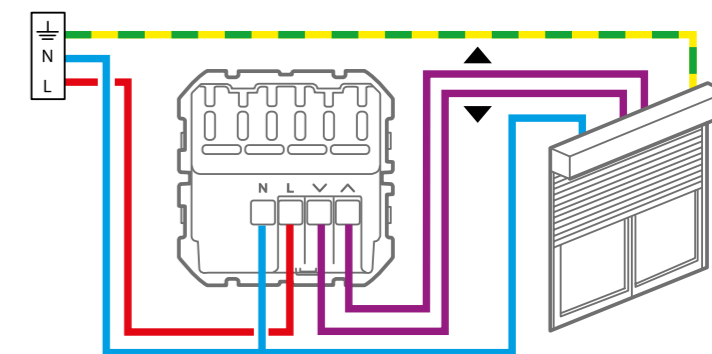
## УМНАЯ РОЗЕТКА

16 А – 230 В перем. тока, макс. 3680 Вт.  
Жесткие медные провода сечением 2,5 мм<sup>2</sup>



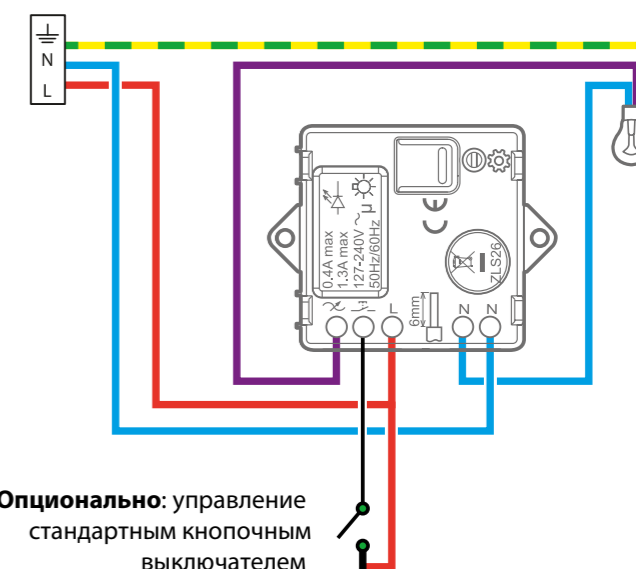
## УМНЫЙ ПРОВОДНОЙ ВЫКЛЮЧАТЕЛЬ РОЛЬСТАВНЕЙ

1 x 500 ВА совместим со всеми электродвигателями рольставней (кроме радиоуправляемых), с электронным или механическим концевым выключателем. Жесткие медные провода сечением 1,5 мм<sup>2</sup>



## УМНЫЙ МИКРОМОДУЛЬ ОСВЕЩЕНИЯ

230 В перем. тока – макс. 300 Вт. Любые нагрузки – с нейтралью. Жесткие медные провода сечением 1,5 мм<sup>2</sup>

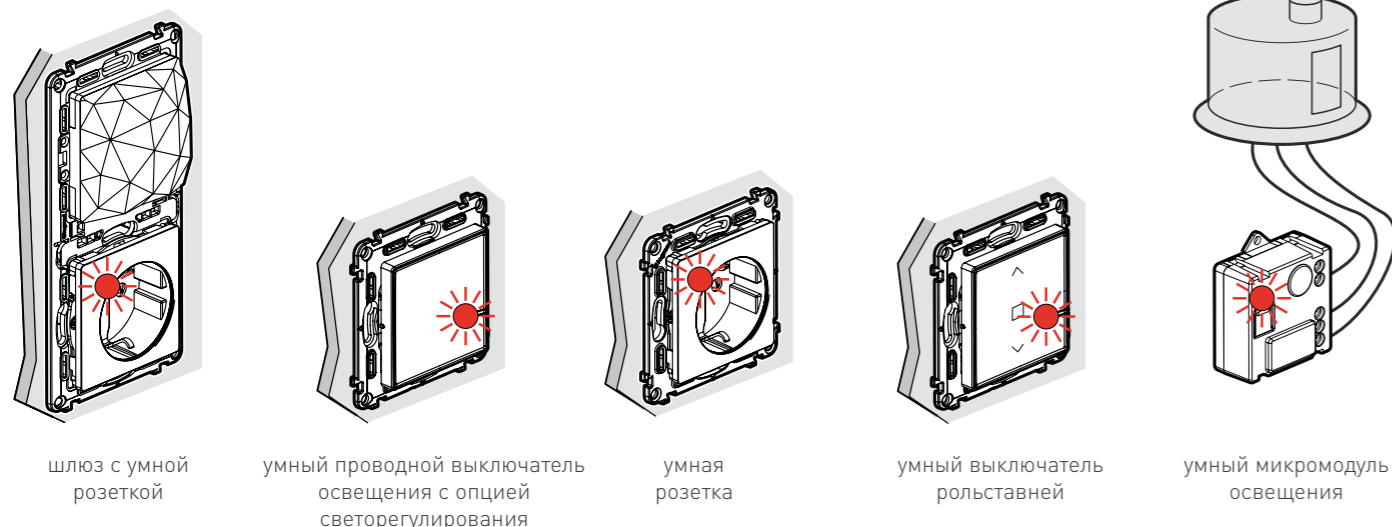


Опционально: управление стандартным кнопочным выключателем

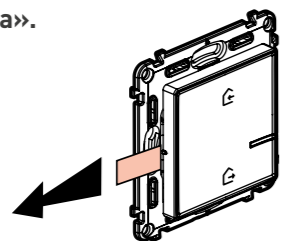
# НАСТРОЙКА КОМПОНЕНТОВ СИСТЕМЫ ДОМАШНЕГО КОМФОРТА

## СОЗДАНИЕ СЕТИ

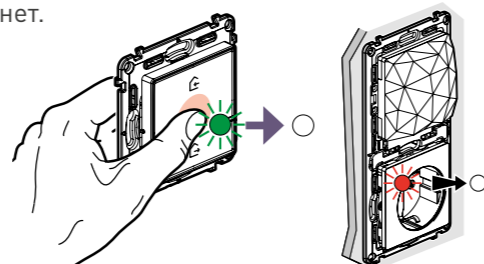
**1** После монтажа и подключения умных проводных изделий **подайте на них питание.** Светодиоды на изделиях **загорятся ровным красным светом.**



**2** Снимите защитную полоску батареи питания **главного выключателя «Я дома / Я вне дома».**



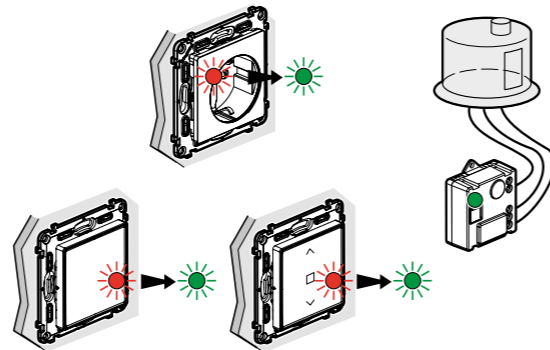
**3** Активируйте главный выключатель **коротким нажатием** на центр клавиши. Светодиод мигнет зеленым светом и погаснет. Светодиод на умной розетке шлюза также погаснет.



**4** 1) Поднесите главный выключатель к шлюзу и удерживайте нажатие на центр клавиши, пока светодиод главного выключателя не загорится **кратковременно зеленым светом.**  
2) Отпустите клавишу. Светодиод погаснет.  
3) Светодиод умной розетки шлюза станет **ровно светиться зеленым светом.**



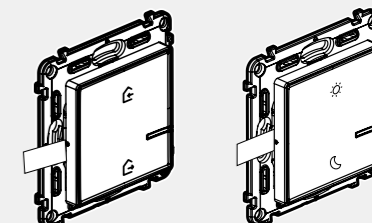
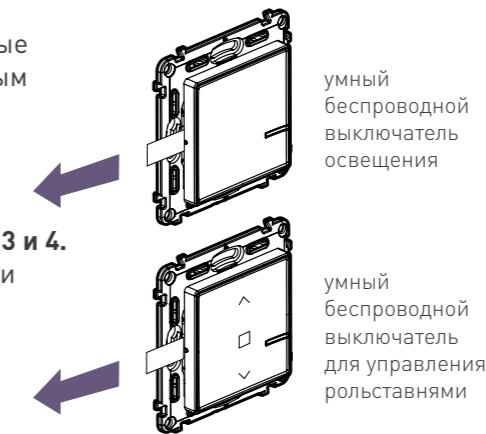
Светодиоды на других умных проводных изделиях один за другим начнут **ровно гореть зеленым светом.**



Сеть создана.

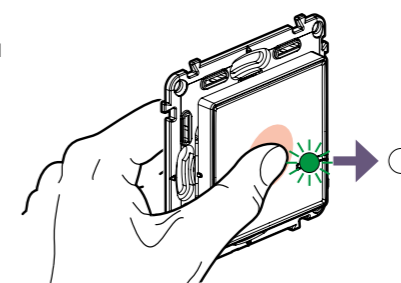
## ПРИВЯЗКА БЕСПРОВОДНЫХ ВЫКЛЮЧАТЕЛЕЙ

**1** Создав сеть, можно привязать умные беспроводные выключатели к умным проводным изделиям. Снимите защитную полоску с батареи беспроводного выключателя, который хотите привязать, и **перейдите к шагам 2, 3 и 4.** Повторите эти операции по очереди для каждого выключателя.



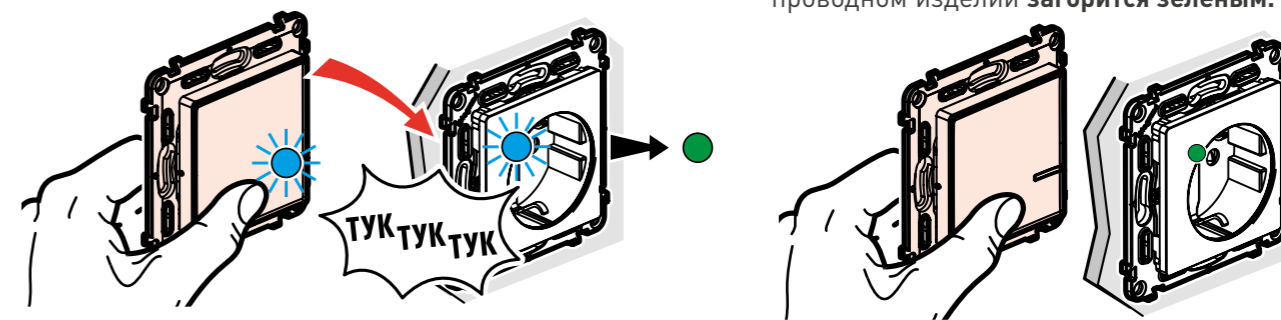
**Главный выключатель «Я дома / Я вне дома» и умный беспроводной сценарный выключатель «День/Ночь»** привязывают через приложение Home + Control. Чтобы узнать больше, посетите сайт [legrand.ru](http://legrand.ru) или пройдите по следующей ссылке: [legrand-netatmo.ru/aplication/](http://legrand-netatmo.ru/aplication/)

**2** Активируйте умный беспроводной выключатель, который собираетесь привязать, коротким нажатием на центр клавиши. **Светодиод мигнет зеленым светом и погаснет.**



**3** **Нажмите, не отпуская палец** от верхней или нижней части клавиши, **трижды стукните беспроводным выключателем по умному проводному изделию, которым хотите управлять, отпустите кнопку.**

**4** 1) Светодиоды на обоих изделиях **быстро мигнут голубым светом**, а затем **кратковременно загорятся ровным голубым светом.**  
2) Светодиод на умном беспроводном выключателе **погаснет**, светодиод на умном проводном изделии **загорится зеленым.**



Изделия успешно привязаны. Повторите операции по очереди для каждого умного беспроводного выключателя.

➤ Возможные комбинации умных беспроводных и проводных изделий приведены на с. 2

Завершив монтаж, рекомендуется не выбрасывать руководство пользователя по настройке и работе стартового пакета. В документе содержится уникальный код, который потребуется отсканировать в случае необходимости использования приложения Apple HomeKit (Дом). Также рекомендуется оставить руководства пользователя для всех установленных изделий.

# ЗНАКОМСТВО С ПРИЛОЖЕНИЕМ HOME + CONTROL

## 1 СКАЧАЙТЕ ПРИЛОЖЕНИЕ HOME + CONTROL

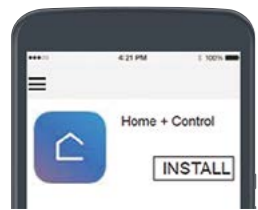
- Обязательное условие: наличие рабочего Wi-Fi-роутера.
- Скачав приложение, следуйте пошаговым инструкциям, чтобы создать учетную запись и настроить приложение для системы домашнего комфорта вашего клиента.

**Если ваш клиент находится рядом и использует iPhone:** скачайте приложение Home + Control и настройте систему с iPhone клиента. В этом случае отсканируйте одноразовый код Apple HomeKit с помощью iPhone клиента.

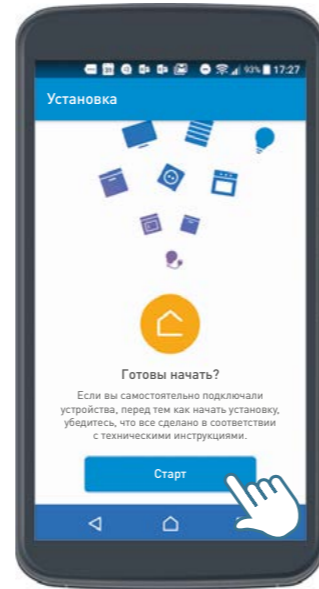
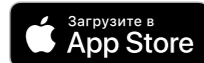
### ВАЖНО

**Если вы работаете самостоятельно, то используйте смартфон с Android.**

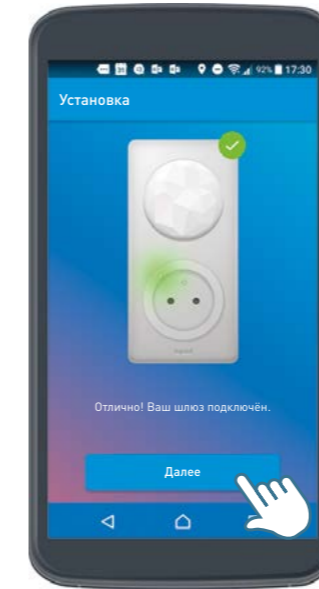
**У вас есть только iPhone и iPad?** Тогда не настраивайте систему на своем устройстве в приложении Home + Control, поскольку клиент не сможет отсканировать код HomeKit своим iPhone.



ПРИЛОЖЕНИЕ  
ДОСТУПНО БЕСПЛАТНО



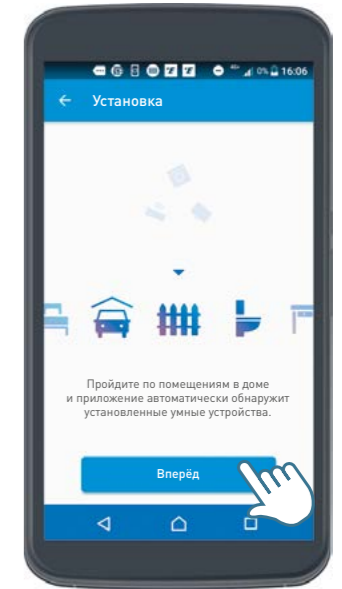
## 2 НАСТРОЙТЕ ПРИЛОЖЕНИЕ (продолжение)



**4. Нажмите Далее.** Если вы используете iPhone: настройте Apple Homekit, прежде чем перейти к шагу 5.

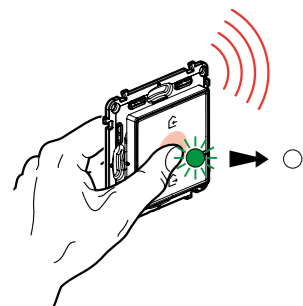


**4. На iPhone:** отсканируйте код на шлюзе или на последней странице руководства пользователя.



**5. Нажмите Вперед** и перейдите в первое помещение, в котором установлены умные устройства.

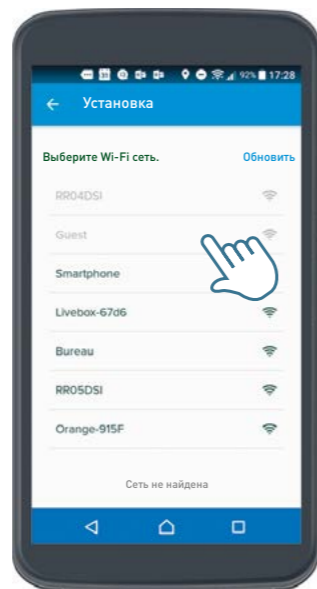
## 2 НАСТРОЙТЕ ПРИЛОЖЕНИЕ



Сначала удерживайте нажатым центр клавиши главного выключателя «Я дома / Я вне дома», пока его индикатор не загорится кратковременно зеленым светом.



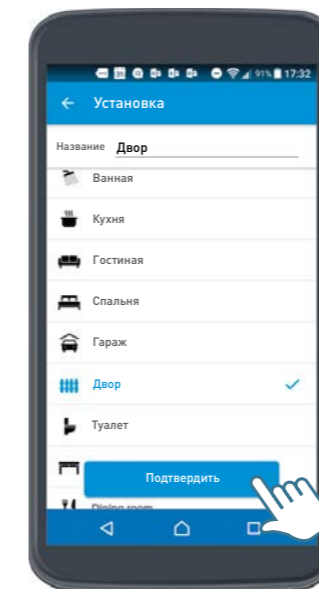
**1. Нажмите Далее.**



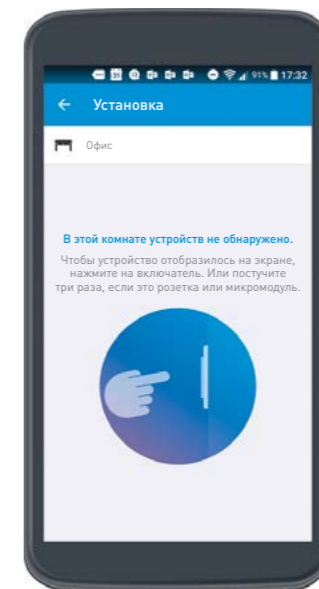
**2. Выберите Wi-Fi-сеть,** к которой должен подключиться шлюз. Если вы используете смартфон с Android, то введите пароль роутера.



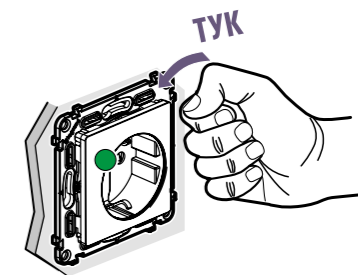
**3. Шлюз подключится** к сети Wi-Fi автоматически.



**6. Выберите тип помещения,** в котором вы находитесь, и нажмите **Подтвердить.**

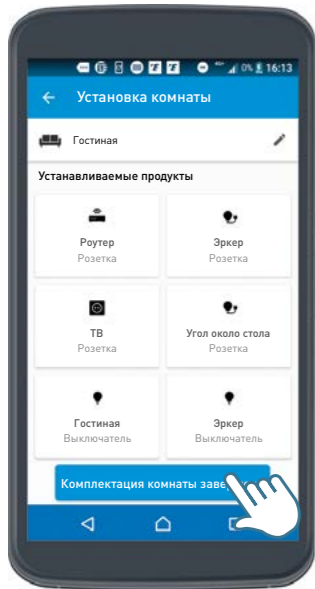


**7. Нажмите на клавиши умных проводных выключателей** или постучите пальцем по умным розеткам питания и микромодулям, установленным в помещении.

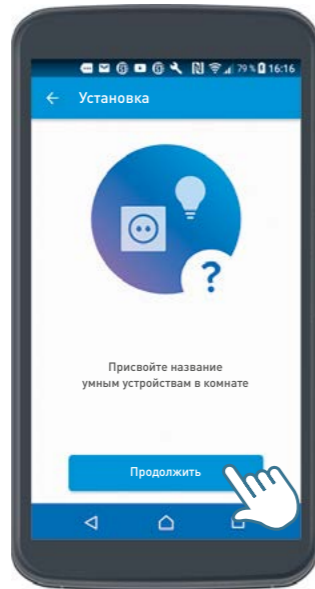


Продолжение  
на с. 22

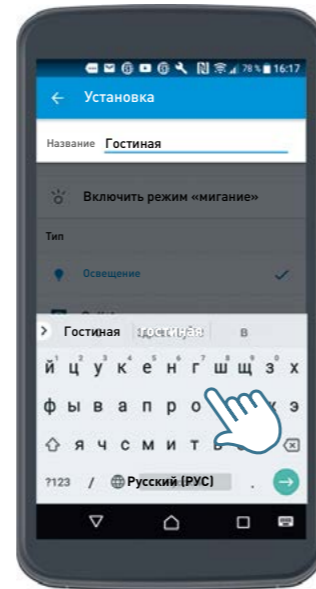
## 2 НАСТРОЙТЕ ПРИЛОЖЕНИЕ (продолжение)



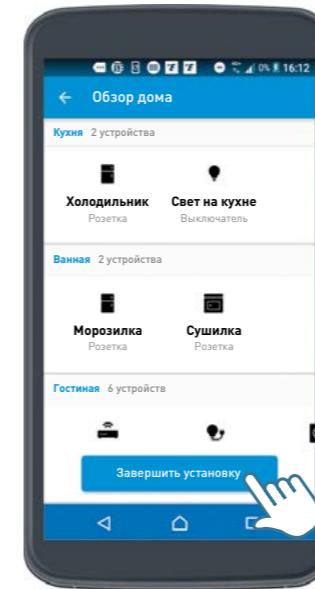
8. Нажмите один раз на **Завершение конфигурации** для всех обнаруженных умных изделий в помещении.



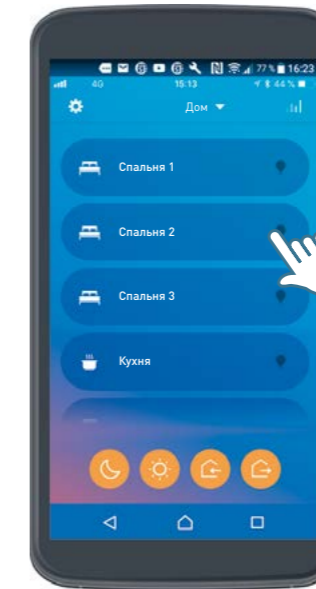
9. Нажмите **Продолжить**, чтобы присвоить имена умным изделиям.



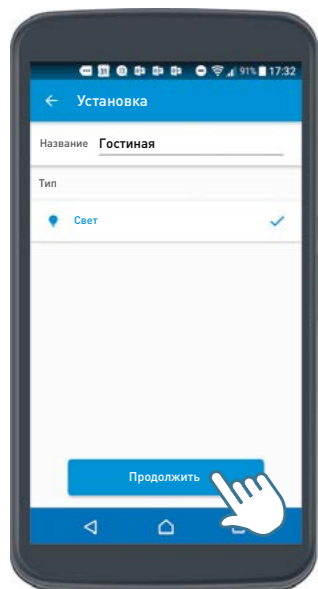
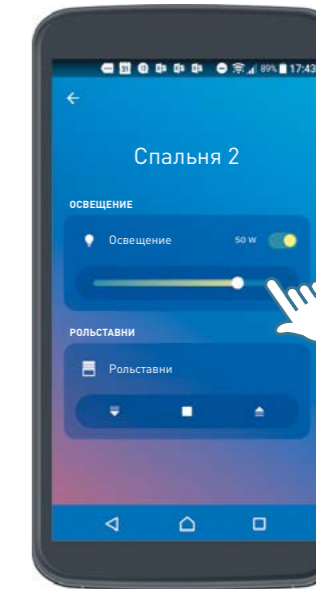
10. Присвойте имена умным изделиям с помощью клавиатуры.



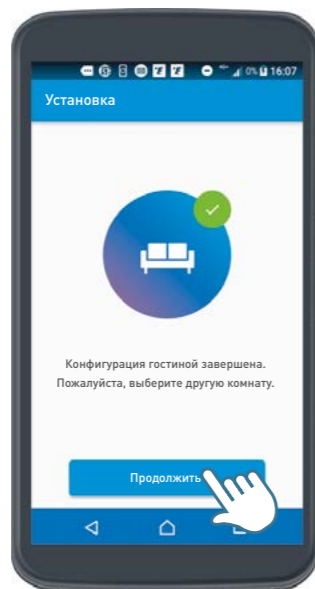
14. Побывав во всех помещениях, нажмите **Завершить**.



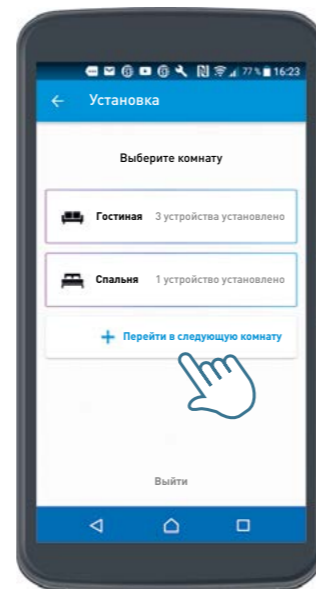
15. Вы внесли все помещения в доме и теперь можете управлять системой через приложение.



11. Отобразится список изделий с именами. Нажмите **Завершить**.

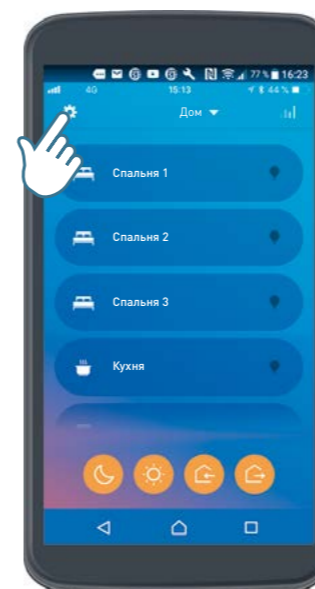


12. Нажмите **Продолжить** и перейдите в другое помещение.

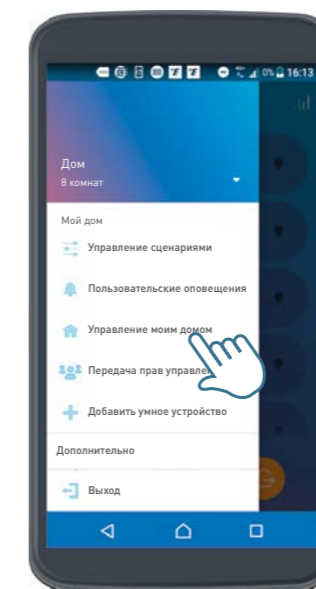


13. Нажмите **Перейти в следующую комнату** и войдите в помещение. Повторите **шаги с 8 по 14**.

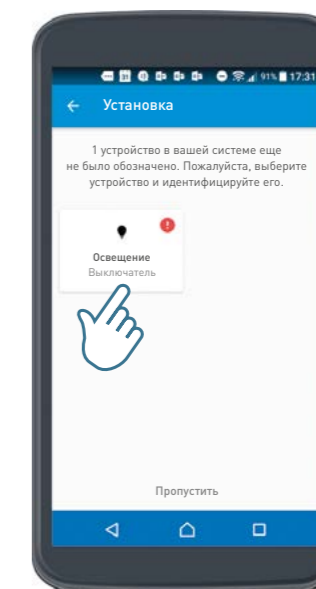
## 3 ИЗМЕНИТЕ МЕСТОПОЛОЖЕНИЯ УМНЫХ ИЗДЕЛИЙ В ПРИЛОЖЕНИИ



1. Нажмите **Настройка**.



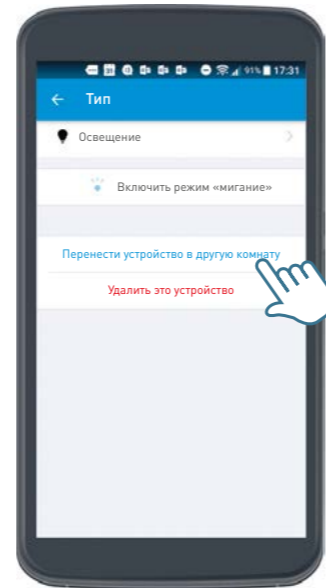
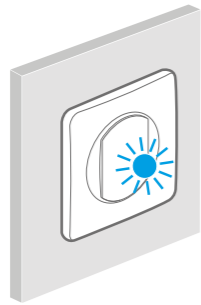
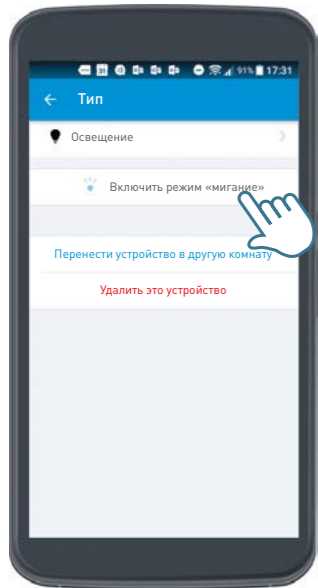
2. Выберите **Управление домом**.



3. Выберите, например, умный выключатель освещения **Свет 2**.

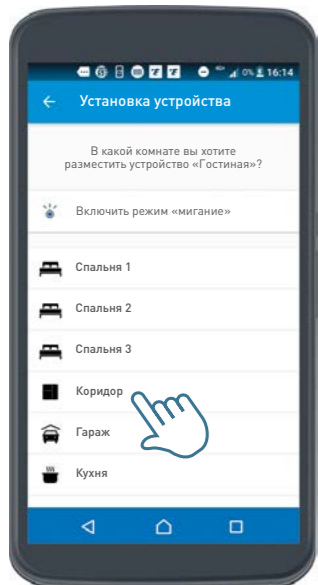
Продолжение на с. 24

### 3 ИЗМЕНИТЕ МЕСТОПОЛОЖЕНИЯ УМНЫХ ИЗДЕЛИЙ В ПРИЛОЖЕНИИ (продолжение)

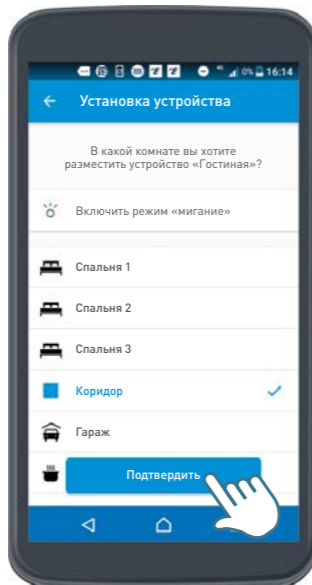


4. Вы можете через приложение включить мигание светодиода умного выключателя освещения **Свет 2**, чтобы легче обнаружить это изделие.

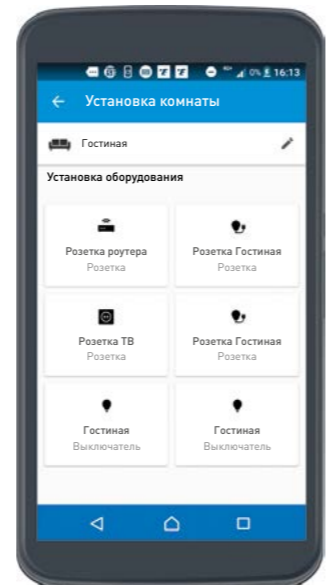
5. Нажмите здесь, чтобы изменить местоположение выключателя **Свет 2**.



6. Выберите новое местоположение изделия **Свет 2**, например **Коридор**.



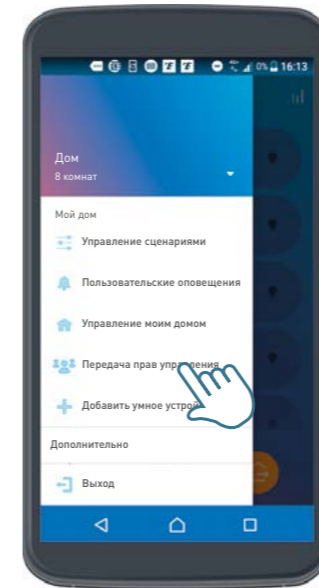
7. Нажмите **Подтвердить**.



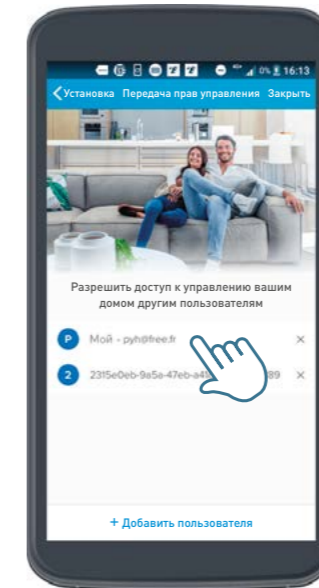
Продолжите эти операции, чтобы изменить местоположение других умных изделий. Пример: изделия **Умная розетка 2 для электроприборов** и **Умный микромодуль освещения** были назначены помещению **Гостиная**.

Примечание. При желании аналогичным образом можно переименовать помещения и электроприборы.

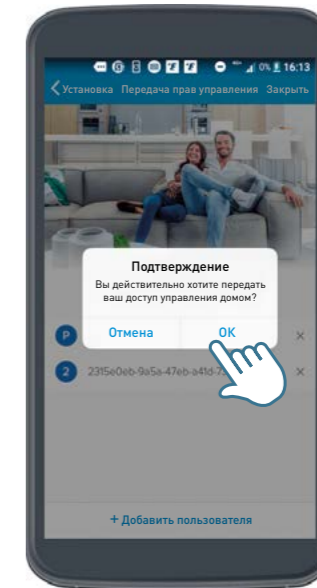
### 4 ОТКРОЙТЕ ДОСТУП К УПРАВЛЕНИЮ ВАШЕМУ КЛИЕНТУ И УДАЛИТЕ СВОЙ ДОСТУП



1. Нажмите на **Передача прав управления** и следуйте пошаговой инструкции.



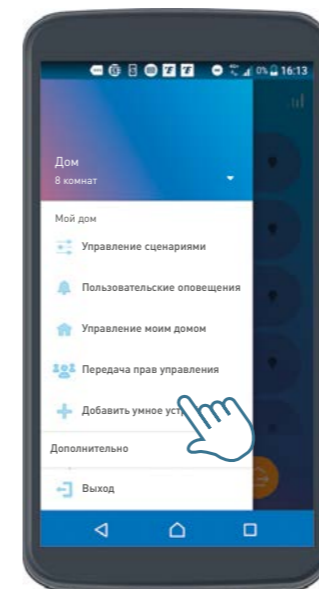
2. Выберите **свой доступ**.



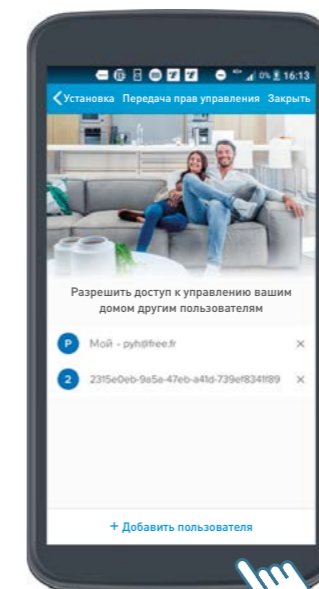
3. Удалите его из списка.

Настройки системы сохраняются и появятся в приложении Home + Control, когда ваш клиент скачает его на свой смартфон.

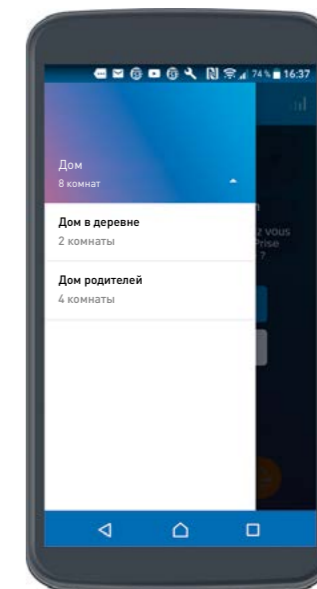
### ОБЩИЙ ДОСТУП НЕСКОЛЬКИХ ПОЛЬЗОВАТЕЛЕЙ К ПРИЛОЖЕНИЮ HOME + CONTROL



1. Нажмите на **Передача прав управления**.



2. Нажмите на **Поделиться доступом к вашему дому с другими пользователями** и следуйте пошаговым инструкциям.



Перейдите к списку домов\* и нажмите на дом, которым хотите управлять.

\*Android: настройки – в верхней части экрана.  
iPhone: посередине верхней части главного экрана.

## Система домашнего комфорта Legrand

Стартовый пакет

Шаг 1. Стартовый пакет для создания системы домашнего комфорта Legrand



7 523 96

0 648 28

Используется для дистанционного управления освещением, рольставнями и бытовой техникой с помощью смартфона через приложение Home + Control или голосовых помощников. К стартовому набору можно добавить другие наборы или отдельные умные изделия. Требуется подключения к сети Wi-Fi 2,4 ГГц.

Упак.	Кат. №	Стартовый пакет
		Используется для управления компонентами системы домашнего комфорта. Состав: ■ 1 Шлюз с умной розеткой скрытого монтажа 16 А, макс. 3680 Вт (с защитой от перегрузок). Совместима с бытовыми электроприборами. Измеряет мгновенную потребляемую мощность и суммарное потребление электроэнергии за сутки и месяц, а также отправляет заданные уведомления (об отказах, потреблении и др.). Безвинтовые зажимы. Поставляется с 2-местной декоративной рамкой и захватами. Может устанавливаться вместо стандартной розетки в одноместную коробку глубиной не менее 40 мм. ■ 1 главный выключатель «Я дома / Я вне дома». Сценарии можно настраивать в приложении Home + Control. Поставляется с батареей питания CR2032 3В и многоразовыми наклейками для фиксации на любой поверхности. Светодиодный индикатор для настройки изделия и индикации разряда батареи. Поставляется в комплекте с суппортом, декоративной рамкой и защитной крышкой.
1	7 521 96	Немецкий стандарт <input type="checkbox"/> Белый – Valena Life with Netatmo
1	7 522 96	<input type="checkbox"/> Слоновая кость – Valena Life with Netatmo
1	7 523 96	<input type="checkbox"/> Алюминий – Valena Life with Netatmo
1	7 525 96	<input type="checkbox"/> Белый – Valena Allure with Netatmo
1	7 526 96	<input type="checkbox"/> Слоновая кость – Valena Allure with Netatmo
1	7 527 96	<input type="checkbox"/> Алюминий – Valena Allure with Netatmo
1	7 528 96	<input checked="" type="checkbox"/> Антрацит – Valena Allure with Netatmo
1	7 529 96	<input type="checkbox"/> Жемчуг – Valena Allure with Netatmo
1	0 648 20	<input type="checkbox"/> Белый – Celiane with Netatmo
1	0 648 27	<input checked="" type="checkbox"/> Титан – Celiane with Netatmo
1	0 648 28	<input checked="" type="checkbox"/> Графит – Celiane with Netatmo
доступно с сентября 2020 г.		
1	0 777 33L	<input type="checkbox"/> Белый – Mosaic with Netatmo

Обязательно заказывается для создания системы

Умные изделия

Шаг 2. Отдельные компоненты для расширения системы домашнего комфорта Legrand



7 521 84

7 527 84

Дополняют систему, требуют предварительной установки стартового пакета.

Упак.	Кат. №	Умный проводной выключатель освещения с опцией светорегулирования
		Для местного или дистанционного управления освещением. Может заменить стандартный проводной выключатель, подключение без нейтрали. Для всех типов регулируемых ламп: - диммируемые светодиодные: от 5 до 60 Вт (макс. 10 ламп); - диммируемые компактные люминесцентные: от 9 до 60 Вт; - галогенные лампы с ферромагнитным трансформатором: от 35 до 300 ВА; - галогенные лампы с электронным трансформатором: от 10 до 300 ВА; - диммируемые люминесцентные лампы с балластом: от 35 до 300 ВА; - галогенные и лампы накаливания: от 5 до 300 Вт. Поставляется с компенсатором, подключаемым к нагрузке для корректной работы устройства. Режим светорегулирования можно активировать через приложение Home + Control. Может устанавливаться вместо стандартного выключателя в одноместную коробку скрытого монтажа глубиной не менее 40 мм. Поставляется с захватами, декоративной рамкой, суппортом, лицевой панелью и защитной крышкой. Крепление на винтах или захватах. Может управляться умными беспроводными выключателями. Опциональная светодиодная подсветка активируется через приложение Home + Control.
1	7 521 84	<input type="checkbox"/> Белый – Valena Life with Netatmo
1	7 522 84	<input type="checkbox"/> Слоновая кость – Valena Life with Netatmo
1	7 523 84	<input type="checkbox"/> Алюминий – Valena Life with Netatmo
1	7 525 84	<input type="checkbox"/> Белый – Valena Allure with Netatmo
1	7 526 84	<input type="checkbox"/> Слоновая кость – Valena Allure with Netatmo
1	7 527 84	<input type="checkbox"/> Алюминий – Valena Allure with Netatmo
1	7 528 84	<input checked="" type="checkbox"/> Антрацит – Valena Allure with Netatmo
1	7 529 84	<input type="checkbox"/> Жемчуг – Valena Allure with Netatmo
1	0 677 21	<input type="checkbox"/> Белый – Celiane with Netatmo
1	0 677 71	<input checked="" type="checkbox"/> Титан – Celiane with Netatmo
1	0 648 91	<input checked="" type="checkbox"/> Графит – Celiane with Netatmo
доступно с сентября 2020 г.		
1	0 777 01L	<input type="checkbox"/> Белый – Mosaic with Netatmo

## Система домашнего комфорта Legrand

Умные изделия (продолжение)

Шаг 2. Отдельные компоненты для расширения системы домашнего комфорта Legrand



0 648 88



0 648 93



0 677 24

Дополняют систему, требуют предварительной установки стартового пакета.

Упак.	Кат. №	Умный проводной двухклавишный выключатель
		Может управлять двумя группами освещения 230В– 2 x 250 Вт. Необходимо подключение нейтрали. Управляется одним или несколькими умными беспроводными выключателями либо дистанционно с помощью приложения Home + Control или голосовых помощников. Совместим со всеми типами ламп. Установка в монтажную коробку глубиной не менее 40 мм. Крепление на винты или захваты. Поставляются в комплекте с декоративными рамками, суппортом, лицевыми панелями и защитной крышкой. Оборудован светодиодной индикацией, которая настраивается посредством приложения Home + Control.
доступно с февраля 2021 г.		
1	7 521 88	<input type="checkbox"/> Белый – Valena Life with Netatmo
1	7 522 88	<input type="checkbox"/> Слоновая кость – Valena Life with Netatmo
1	7 523 88	<input type="checkbox"/> Алюминий – Valena Life with Netatmo
1	7 525 88	<input type="checkbox"/> Белый – Valena Allure with Netatmo
1	7 526 88	<input type="checkbox"/> Слоновая кость – Valena Allure with Netatmo
1	7 527 88	<input type="checkbox"/> Алюминий – Valena Allure with Netatmo
1	7 528 88	<input checked="" type="checkbox"/> Антрацит – Valena Allure with Netatmo
1	7 529 88	<input type="checkbox"/> Жемчуг – Valena Allure with Netatmo
1	0 677 22	<input type="checkbox"/> Белый – Celiane with Netatmo
1	0 677 72	<input checked="" type="checkbox"/> Титан – Celiane with Netatmo
1	0 648 92	<input checked="" type="checkbox"/> Графит – Celiane with Netatmo
1	0 777 02L	<input type="checkbox"/> Белый – Mosaic with Netatmo
		Умный микромодуль освещения
		Для управления группой освещения мощностью до 300 Вт требуется нейтральный проводник. Может управляться умными беспроводными выключателями или стандартными кнопочными выключателями. Устанавливается по месту расположения светильников. Для всех типов ламп: - светодиодные: до 100 Вт (макс. 10 ламп); - компактные люминесцентные: до 250 Вт; - галогенные лампы с ферромагнитным или электронным трансформатором: до 250 ВА - люминесцентные лампы с балластом: до 250 ВА; - галогенные и лампы накаливания: до 300 Вт.
1	0 648 88	

Упак.	Кат. №	Умный беспроводной выключатель одноклавишный
		Обеспечивает дополнительное управление умными проводными выключателями освещения, микромодулями освещения и умными розетками. Поставляется с батареей питания CR2032 3В и многоразовыми наклейками для фиксации пульта на любой поверхности. Светодиодный индикатор для настройки изделия и индикации разряда батареи. Поставляется в комплекте с суппортом, декоративной рамкой и лицевой панелью.
1	7 521 85	<input type="checkbox"/> Белый – Valena Life with Netatmo
1	7 522 85	<input type="checkbox"/> Слоновая кость – Valena Life with Netatmo
1	7 523 85	<input type="checkbox"/> Алюминий – Valena Life with Netatmo
1	7 525 85	<input type="checkbox"/> Белый – Valena Allure with Netatmo
1	7 526 85	<input type="checkbox"/> Слоновая кость – Valena Allure with Netatmo
1	7 527 85	<input type="checkbox"/> Алюминий – Valena Allure with Netatmo
1	7 528 85	<input checked="" type="checkbox"/> Антрацит – Valena Allure with Netatmo
1	7 529 85	<input type="checkbox"/> Жемчуг – Valena Allure with Netatmo
1	0 677 23	<input type="checkbox"/> Белый – Celiane with Netatmo
1	0 677 73	<input checked="" type="checkbox"/> Титан – Celiane with Netatmo
1	0 648 93	<input checked="" type="checkbox"/> Графит – Celiane with Netatmo
доступно с сентября 2020 г.		
1	0 697 94	<input type="checkbox"/> Серый – Plexo with Netatmo
1	0 777 23L	<input type="checkbox"/> Белый – Mosaic with Netatmo
		Умный беспроводной выключатель двухклавишный
		Обеспечивает дополнительное управление умными проводными выключателями освещения, микромодулями освещения и умными розетками. Поставляется с батареей питания CR2032 3В и многоразовыми наклейками для фиксации пульта на любой поверхности. Светодиодный индикатор для настройки изделия и индикации разряда батареи. Поставляется в комплекте с суппортом, декоративной рамкой и лицевой панелью.
1	7 521 87	<input type="checkbox"/> Белый – Valena Life with Netatmo
1	7 522 87	<input type="checkbox"/> Слоновая кость – Valena Life with Netatmo
1	7 523 87	<input type="checkbox"/> Алюминий – Valena Life with Netatmo
1	7 525 87	<input type="checkbox"/> Белый – Valena Allure with Netatmo
1	7 526 87	<input type="checkbox"/> Слоновая кость – Valena Allure with Netatmo
1	7 527 87	<input type="checkbox"/> Алюминий – Valena Allure with Netatmo
1	7 528 87	<input checked="" type="checkbox"/> Антрацит – Valena Allure with Netatmo
1	7 529 87	<input type="checkbox"/> Жемчуг – Valena Allure with Netatmo
1	0 677 24	<input type="checkbox"/> Белый – Celiane with Netatmo
1	0 677 74	<input checked="" type="checkbox"/> Титан – Celiane with Netatmo
1	0 648 94	<input checked="" type="checkbox"/> Графит – Celiane with Netatmo
доступно с сентября 2020 г.		
1	0 777 24L	<input type="checkbox"/> Белый – Mosaic with Netatmo

### Шаг 2. Отдельные компоненты для расширения системы домашнего комфорта Legrand



7 522 94



7 527 94



0 648 96

Дополняют систему, требуют предварительной установки стартового пакета.

Упак.	Кат. №	Умная розетка 2K+3 16A 230V~
		Для дистанционного управления бытовыми электроприборами. Может управляться умными беспроводными выключателями. Встроенная защита от перегрузки. Измеряет мгновенную потребляемую мощность и суммарное потребление электроэнергии за сутки и месяц, а также отправляет заданные уведомления (об отказах, потреблении и др.). Безвинтовые зажимы. Может устанавливаться вместо стандартной розетки в одностороннюю коробку глубиной не менее 40 мм, поставляется с захватами и защитной крышкой. Крепление на винтах или захватах. Светодиодный индикатор для настройки изделия и индикации наличия напряжения. Поставляется в комплекте с суппортом, декоративной рамкой и лицевой панелью. Напряжение: 110/230 В~ 50/60 Гц Ток: 16 А Мощность: макс. 3680 Вт
1	7 521 94	<input type="checkbox"/> Белый – Valena Life with Netatmo
1	7 522 94	<input type="checkbox"/> Слоновая кость – Valena Life with Netatmo
1	7 523 94	<input type="checkbox"/> Алюминий – Valena Life with Netatmo
1	7 525 94	<input type="checkbox"/> Белый – Valena Allure with Netatmo
1	7 526 94	<input type="checkbox"/> Слоновая кость – Valena Allure with Netatmo
1	7 527 94	<input type="checkbox"/> Алюминий – Valena Allure with Netatmo
1	7 528 94	<input checked="" type="checkbox"/> Антрацит – Valena Allure with Netatmo
1	7 529 94	<input type="checkbox"/> Жемчуг – Valena Allure with Netatmo
1	0 648 30	<input type="checkbox"/> Белый – Celiane with Netatmo
1	0 648 38	<input checked="" type="checkbox"/> Титан – Celiane with Netatmo
1	0 648 37	<input checked="" type="checkbox"/> Графит – Celiane with Netatmo
1	0 777 13L	<input type="checkbox"/> Белый – Mosaic with Netatmo
1	0 697 93	<input checked="" type="checkbox"/> Серый – Plexo with Netatmo

Упак.	Кат. №	Умный проводной выключатель рольставней
		Для локального и дистанционного управления рольставнями 230 В~ (вверх/вниз/стоп, совместим с рольставнями с механическим и электронным концевым выключателем, несовместим с радиоуправляемыми рольставнями). Может управляться умными беспроводными выключателями рольставней. Может устанавливаться вместо стандартного выключателя рольставней в коробку скрытого монтажа глубиной не менее 40 мм. Поставляется с захватами и защитной крышкой. Крепление на винтах или захватах. Поставляется в комплекте с суппортом, декоративной рамкой и лицевой панелью. Напряжение: 230 В~ 50/60 Гц. Ток: 2 А Мощность: макс. 500 ВА
1	7 521 90	<input type="checkbox"/> Белый – Valena Life with Netatmo
1	7 522 90	<input checked="" type="checkbox"/> Слоновая кость – Valena Life with Netatmo
1	7 523 90	<input type="checkbox"/> Алюминий – Valena Life with Netatmo
1	7 525 90	<input type="checkbox"/> Белый – Valena Allure with Netatmo
1	7 526 90	<input checked="" type="checkbox"/> Слоновая кость – Valena Allure with Netatmo
1	7 527 90	<input type="checkbox"/> Алюминий – Valena Allure with Netatmo
1	7 528 90	<input checked="" type="checkbox"/> Антрацит – Valena Allure with Netatmo
1	7 529 90	<input type="checkbox"/> Жемчуг – Valena Allure with Netatmo
1	0 677 26	<input type="checkbox"/> Белый – Celiane with Netatmo
1	0 677 76	<input checked="" type="checkbox"/> Титан – Celiane with Netatmo
1	0 648 96	<input checked="" type="checkbox"/> Графит – Celiane with Netatmo
1	0 777 06L	<input type="checkbox"/> Белый – Mosaic with Netatmo
		<b>Умный беспроводной выключатель рольставней</b>
		Используется для управления одним или несколькими умными проводными выключателями рольставней в форм-факторе традиционных выключателей. Поставляется с батареей питания CR2032 3В и многоразовыми наклейками для фиксации беспроводного выключателя на любой поверхности. Светодиодный индикатор для настройки изделия и индикации разряда батареи. Поставляется в комплекте с суппортом, декоративной рамкой и лицевой панелью.
1	7 521 91	<input type="checkbox"/> Белый – Valena Life with Netatmo
1	7 522 91	<input checked="" type="checkbox"/> Слоновая кость – Valena Life with Netatmo
1	7 523 91	<input type="checkbox"/> Алюминий – Valena Life with Netatmo
1	7 525 91	<input type="checkbox"/> Белый – Valena Allure with Netatmo
1	7 526 91	<input checked="" type="checkbox"/> Слоновая кость – Valena Allure with Netatmo
1	7 527 91	<input type="checkbox"/> Алюминий – Valena Allure with Netatmo
1	7 528 91	<input checked="" type="checkbox"/> Антрацит – Valena Allure with Netatmo
1	7 529 91	<input type="checkbox"/> Жемчуг – Valena Allure with Netatmo
1	0 676 46	<input type="checkbox"/> Белый – Celiane with Netatmo
1	0 676 47	<input checked="" type="checkbox"/> Титан – Celiane with Netatmo
1	0 648 97	<input checked="" type="checkbox"/> Графит – Celiane with Netatmo
1	0 777 46L	<input type="checkbox"/> Белый – Mosaic with Netatmo

доступно с сентября 2020 г.

### Шаг 2. Отдельные компоненты для расширения системы домашнего комфорта Legrand



7 522 89



7 523 86



0 648 79

Дополняют систему, требуют предварительной установки стартового пакета.

Упак.	Кат. №	Умный беспроводной сценарный выключатель «День/Ночь»
		Добавляет два сценария работы системы. Предусмотренные сценарии «День/Ночь» можно настраивать в приложении Home + Control. Поставляется с батареей питания CR2032 3В и многоразовыми наклейками для фиксации пульта на любой поверхности. Светодиодный индикатор для настройки изделия и индикации разряда батареи. Поставляется в комплекте с суппортом, декоративной рамкой и лицевой панелью.
1	7 521 89	<input type="checkbox"/> Белый – Valena Life with Netatmo
1	7 522 89	<input checked="" type="checkbox"/> Слоновая кость – Valena Life with Netatmo
1	7 523 89	<input type="checkbox"/> Алюминий – Valena Life with Netatmo
1	7 525 89	<input type="checkbox"/> Белый – Valena Allure with Netatmo
1	7 526 89	<input checked="" type="checkbox"/> Слоновая кость – Valena Allure with Netatmo
1	7 527 89	<input type="checkbox"/> Алюминий – Valena Allure with Netatmo
1	7 528 89	<input checked="" type="checkbox"/> Антрацит – Valena Allure with Netatmo
1	7 529 89	<input type="checkbox"/> Жемчуг – Valena Allure with Netatmo
1	0 648 84	<input type="checkbox"/> Белый – Celiane with Netatmo
1	0 648 85	<input checked="" type="checkbox"/> Титан – Celiane with Netatmo
1	0 648 86	<input checked="" type="checkbox"/> Графит – Celiane with Netatmo
1	0 777 18L	<input type="checkbox"/> Белый – Mosaic with Netatmo
		<b>Главный выключатель «Я дома / Я вне дома»</b>
		Работает аналогично главному выключателю «Я дома / Я вне дома» из стартового набора. Сценарии «Я дома / Я вне дома» можно настраивать в приложении Home + Control. Поставляется с батареей питания CR2032 3В и многоразовыми наклейками для фиксации пульта на любой поверхности. Светодиодный индикатор для настройки изделия и индикации разряда батареи. Поставляется в комплекте с суппортом, декоративной рамкой и лицевой панелью.
1	7 521 86	<input type="checkbox"/> Белый – Valena Life with Netatmo
1	7 522 86	<input checked="" type="checkbox"/> Слоновая кость – Valena Life with Netatmo
1	7 523 86	<input type="checkbox"/> Алюминий – Valena Life with Netatmo
1	7 525 86	<input type="checkbox"/> Белый – Valena Allure with Netatmo
1	7 526 86	<input checked="" type="checkbox"/> Слоновая кость – Valena Allure with Netatmo
1	7 527 86	<input type="checkbox"/> Алюминий – Valena Allure with Netatmo
1	7 528 86	<input checked="" type="checkbox"/> Антрацит – Valena Allure with Netatmo
1	7 529 86	<input type="checkbox"/> Жемчуг – Valena Allure with Netatmo
1	0 648 72	<input type="checkbox"/> Белый – Celiane with Netatmo
1	0 648 73	<input checked="" type="checkbox"/> Титан – Celiane with Netatmo
1	0 648 74	<input checked="" type="checkbox"/> Графит – Celiane with Netatmo
1	0 777 15L	<input type="checkbox"/> Белый – Mosaic with Netatmo

доступно с сентября 2020 г.

Упак.	Кат. №	Умный вывод кабеля
		Для дистанционного управления бытовыми электроприборами (варочные панели, духовые шкафы, обогреватели и т. д.). Может управляться умными беспроводными выключателями. Встроенная защита от перегрузки. Совместим с электрическими обогревателями, требующими подключения управляющего провода системы термоконтроля. Измеряет мгновенную потребляемую мощность и текущее потребление электроэнергии за сутки и месяц, а также отправляет заданные уведомления (об отказах, потреблении и др.). Может устанавливаться вместо стандартной розетки в одностороннюю коробку глубиной не менее 40 мм, поставляется с захватами и защитной крышкой. Крепление на винтах или захватах. Светодиодный индикатор для настройки изделия и индикации наличия напряжения. Поставляется в сборе. Напряжение: 230 В~ 50/60 Гц Ток: 14 А Мощность: макс. 3000 Вт
1	0 648 79	<input type="checkbox"/> Белый
1	0 648 63	<input checked="" type="checkbox"/> Слоновая кость
1	0 648 98	<input type="checkbox"/> Алюминий
1	0 648 83	<input checked="" type="checkbox"/> Графит
1	0 648 82	<input checked="" type="checkbox"/> Титан
1	0 648 47	<input checked="" type="checkbox"/> Антрацит
1	0 648 51	<input type="checkbox"/> Жемчуг
1	0 648 71	Комплект многоразовых наклеек (двусторонний скотч) для фиксации умных беспроводных выключателей.

доступно с февраля 2020 г.



## Система домашнего комфорта Legrand

Умные изделия (продолжение)

### Шаг 2. Отдельные компоненты для расширения системы домашнего комфорта Legrand



0 648 40



0 676 94



4 120 15



0 648 75

Дополняют систему, требуют предварительной установки стартового пакета.

Упак.	Кат. №	Мобильная умная розетка 2К+3 16А 230В~
1	0 648 40	<p>Включается в имеющуюся стандартную электрическую розетку. Позволяет управлять переносными источниками освещения (торшер, настольная лампа) и другими электроприборами. Номинальный ток: 16 А. Мощность: 3680 Вт. Может управляться умными беспроводными выключателями или дистанционно с помощью приложения Home + Control или голосовых помощников. Встроенная защита от перегрузки. Измеряет мгновенную потребляемую мощность и суммарное потребление электроэнергии за сутки и месяц, а также отправляет заданные уведомления (об отказах, потреблении и др.). Светодиодный индикатор включается, когда к розетке подключена нагрузка. Для ламп любого типа, включая светодиодные и компактные люминесцентные.</p> <p>Немецкий стандарт</p> <p>● Антрацит</p> <p>доступно с февраля 2020 г.</p>
1	0 676 94	<p><b>Модуль интерфейса сухих контактов для подключения стандартных выключателей</b></p> <p>Позволяет использовать сигналы от различных электротехнических приборов (механические выключатели, датчики, концевики и др.) в качестве команд управления системы Legrand. Например, позволяет использовать стандартный электромеханический переключатель в качестве беспроводного выключателя. Компактный размер и установка в монтажную коробку вместе с подключаемым устройством. Рекомендуется использовать монтажную коробку повышенной глубины (от 50 мм). Работает совместно с умными проводными выключателями, умными розетками и микромодулями освещения. Поставляется с батареей 3В CR2032.</p>

Упак.	Кат. №	Умный модуль измерения потребления электроэнергии
1	4 120 15	<p>Модуль предназначен для измерения суммарного потребления электроэнергии (суточного и месячного) в электроустановках, оборудованных системой домашнего комфорта. Возможна отправка уведомлений о превышении заданного предела энергопотребления. Поставляется с одним тороидальным датчиком тока. Установка на DIN-рейку. Ширина – 1 DIN-модуль.</p>
1	0 648 75	<p><b>Умный беспроводной датчик движения IP44</b></p> <p>Управляет одним или несколькими умными проводными выключателями, микромодулями освещения, умными стационарными и мобильными розетками. Поставляется с двумя батареями питания AA 1,5 В. При обнаружении движения подает сигнал умным проводным устройствам на включение нагрузки, в случае отсутствия движения в заданное время задержки отключения подает сигнал на отключение. Угол обзора: 140°, пассивная инфракрасная технология обнаружения, дальность: 8 м. Рекомендованная высота монтажа: 2,5 м. Для внутренней и наружной установки. Оптимальное расстояние между двумя датчиками: 6 м. Дальность обнаружения: от 2 до 8 м. Задержка отключения: от 15 с до 15 мин (тестовый режим с задержкой отключения 5 с). Установка порога освещенности: от 5 до 1000 лк.</p> <p>○ Белый</p>
1	0 676 97	<p><b>Умный микромодуль для управления шторами и рольставнями</b></p> <p>Для местного и дистанционного управления рольставнями (вверх/вниз/стоп), совместим с приводами с механическим и электронным концевым выключателем, несовместим с радиоуправляемыми приводами). Может управляться одним или несколькими умными беспроводными выключателями рольставней или дистанционно с помощью приложения Home + Control или голосовых помощников. Устанавливается в корпусе привода рольставней либо рядом в подвесной потолок, нишу, на карниз. Питание: 230 ВА, требуется нейтральный проводник. Максимальная нагрузка: 1 х 500 ВА.</p> <p>доступно с февраля 2020 г.</p>

## Система домашнего комфорта Legrand

Умные изделия (продолжение)

### Шаг 2. Отдельные компоненты для расширения системы домашнего комфорта Legrand



5 742 00



0 676 95

Дополняют систему, требуют предварительной установки стартового пакета.

Упак.	Кат. №	Умный модуль реле с интерфейсом сухого контакта IP55
1	0 676 96	<p>Предназначен для управления 1 нагрузкой 230В~ 2500 Вт макс. или для подключения стороннего электрооборудования через 1 сухой контакт (например: управление замком ворот, системой полива газона, насосом). 3 режима работы реле: таймер, переключатель, контактор. Может управляться умными беспроводными выключателями или дистанционно с помощью приложения Home + Control или голосовых помощников. Поставляется с коробкой Plexo IP 55 для накладного монтажа. Допускается встроенный (без коробки, IP20) или накладной монтаж.</p> <p>● Серый</p>
1	5 742 00	<p><b>Умный модуль управления розетками</b></p> <p>Позволяет преобразовать стандартную розетку в умную розетку. Компактный размер и установка в монтажную коробку совместно с подключаемым устройством. Работает совместно с умными проводными выключателями, умными розетками и микромодулями освещения. Поставляется с батареей 3В CR2032.</p>
1	0 676 95	<p><b>Пульт дистанционного управления</b></p> <p>Используется для управления проводными умными устройствами (ВКЛ/ВЫКЛ/открытие и закрытие рольставней). Поставляется с литиевой батареей 3В CR 2032.</p> <p>● Графит</p> <p>доступно с февраля 2021 г.</p>

Готовые к использованию пакеты



7 521 50



7 522 54

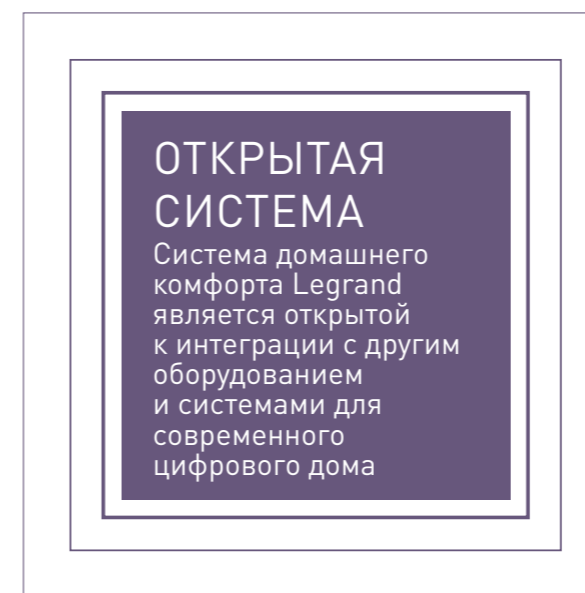
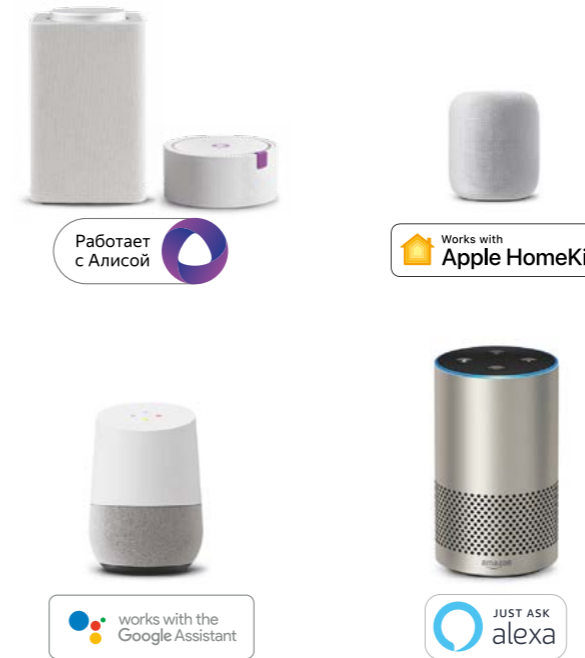
Идеальное решение для любых помещений без прокладки электропроводки и прочих ремонтных работ. Все изделия из набора предварительно привязаны друг к другу и работают на частоте Zigbee 2,4 ГГц. Не требует установки стартового пакета.

Упак.	Кат. №	Готовый к установке пакет: управление освещением с двух мест
1	7 521 50	<p>Для управления освещением с лампами следующих типов: светодиодными, люминесцентными, галогенными, накаливания, из двух точек без прокладки дополнительных проводов. Поставляется в комплекте с декоративными рамками, суппортом и лицевыми панелями. Состав:</p> <ul style="list-style-type: none"> <li>1 умный микромодуль освещения 230 В~ (300 Вт)</li> <li>2 умных беспроводных выключателя (с батареей CR2032 3 В). Поставляются с многоцветными наклейками для фиксации на любой поверхности. Светодиодный индикатор для настройки изделия и индикации разряда батареи.</li> </ul> <p>○ Белый – Valena Life with Netatmo</p> <p>■ Слоновая кость – Valena Life with Netatmo</p> <p>□ Алюминий – Valena Life with Netatmo</p>
1	7 522 50	
1	7 523 50	
1	7 525 50	<p>○ Белый – Valena Allure with Netatmo</p> <p>○ Слоновая кость – Valena Allure with Netatmo</p> <p>○ Алюминий – Valena Allure with Netatmo</p> <p>● Антрацит – Valena Allure with Netatmo</p> <p>○ Жемчуг – Valena Allure with Netatmo</p>
1	7 526 50	
1	7 527 50	
1	7 528 50	<p>○ Белый – Celiane with Netatmo</p> <p>● Титан – Celiane with Netatmo</p> <p>● Графит – Celiane with Netatmo</p>
1	7 529 50	
1	0 677 77	
1	0 677 78	<p>○ Белый – Mosaic with Netatmo</p>
1	0 676 27	
1	0 777 77L	
1	7 521 54	<p><b>Готовый к установке пакет: управление бытовыми электроприборами</b></p> <p>Используется для создания управляемой умной розетки без прокладки дополнительных проводов. Состав:</p> <ul style="list-style-type: none"> <li>1 умная розетка 16 А, макс. 3680 Вт. Поставляется с захватами.</li> <li>1 умный беспроводной выключатель (с батареей CR2032 3 В). Поставляется в комплекте с декоративными рамками, суппортом, лицевыми панелями, многоцветными наклейками для фиксации на любой поверхности. Светодиодный индикатор для настройки изделия и индикации разряда батареи.</li> </ul> <p>○ Белый – Valena Life with Netatmo</p> <p>■ Слоновая кость – Valena Life with Netatmo</p> <p>□ Алюминий – Valena Life with Netatmo</p>
1	7 522 54	
1	7 523 54	
1	7 525 54	<p>○ Белый – Valena Allure with Netatmo</p> <p>○ Слоновая кость – Valena Allure with Netatmo</p> <p>○ Алюминий – Valena Allure with Netatmo</p> <p>● Антрацит – Valena Allure with Netatmo</p> <p>○ Жемчуг – Valena Allure with Netatmo</p>
1	7 526 54	
1	7 527 54	
1	7 528 54	<p>○ Белый – Celiane with Netatmo</p> <p>● Титан – Celiane with Netatmo</p> <p>● Графит – Celiane with Netatmo</p>
1	7 529 54	
1	0 676 41	
1	0 676 42	
1	0 676 43	

УМНЫЕ УСТРОЙСТВА CELIANE WITH NETATMO		ЛИЦЕВЫЕ ПАНЕЛИ				
Умные устройства Celiane with Netatmo поставляются в комплекте с лицевыми панелями соответствующего цвета. Возможен отдельный заказ лицевых панелей для задач дизайна и декорирования, ЗИП или замены испорченных лицевых панелей		Белый	Титан	Графит		
Умный проводной выключатель с опцией светорегулирования	0 677 21 0 677 71 0 648 91		0 648 15	0 648 25	0 648 35	
Умный беспроводной одноклавишный выключатель	0 677 23 0 677 73 0 648 93					
Умный проводной выключатель рольставней	0 677 26 0 677 76 0 648 96		0 648 19	0 648 29	0 648 39	
Умный беспроводной выключатель рольставней	0 676 46 0 676 47 0 648 97					
Главный выключатель «Я дома / Я вне дома»	0 648 72 0 648 73 0 648 74		0 648 12	0 648 22	0 648 32	
Умный беспроводной сценарный выключатель «День/Ночь»	0 648 84 0 648 85 0 648 86		0 648 11	0 648 21	0 648 31	
Умный беспроводной двухклавишный выключатель	0 677 24 0 677 74 0 648 94		0 64 816	0 64 826	0 64 836	
Умный проводной двухклавишный выключатель	0 677 22* 0 677 72* 0 648 92*					

\*Доступно с февраля 2021 года

## СОВМЕСТИМОСТЬ



## РОССИЯ

### Владивосток

690012, Владивосток  
ул. Калинина, д. 42, офис 323  
тел.: +7 (423) 261 49 70, (914) 705 41 64  
bureau.vladivostok@legrand.ru

### Волгоград

400131, Волгоград  
ул. Коммунистическая, д. 19д, офис 528  
тел.: +7 (8442) 33 11 76  
bureau.volgograd@legrand.ru

### Воронеж

394006, Воронеж  
ул. Станкевича, д. 36, БЦ «Форум»  
тел.: +7 (473) 228 08 85 / 91  
bureau.voronej@legrand.ru

### Екатеринбург

620100, Екатеринбург  
Сибирский тракт, д. 12, здание 7, офис 103  
тел./факс: +7 (343) 253 00 50  
bureau.ekat@legrand.ru

### Казань

420066, Казань  
пр. Хусаина Ямашева, д. 33Б, офис 316  
тел./факс: +7 (843) 210 07 25  
bureau.kazan@legrand.ru

### Кемерово

650000, Кемерово  
ул. Карболитовская, д. 16а, 4-й этаж, офис 403  
тел.: +7 (913) 128 22 72, (3842) 49 05 11  
bureau.kemerovo@legrand.ru

### Краснодар

350062, Краснодар  
ул. Атарбекова, д. 1/1, офис 10  
тел.: +7 (861) 220 09 69  
bureau.krasnodar@legrand.ru

### Красноярск

660135, Красноярск  
ул. Взлетная, д. 57, офис 9.3  
тел.: +7 (391) 270 23 32  
bureau.krasnoyarsk@legrand.ru

### Нижний Новгород

603000, Нижний Новгород  
ул. М. Горького, д. 117  
БЦ «Столица Нижний», офис 1111  
тел./факс: +7 (831) 278 57 06 / 08  
bureau.nnov@legrand.ru

### Новосибирск

630039, Новосибирск  
ул. Никитина, д. 120  
тел./факс: +7 (383) 230 19 15  
bureau.novosib@legrand.ru

### Омск

644070, Омск  
ул. Куйбышева, д. 43, офис 511  
тел./факс: +7 (3812) 24 77 53  
bureau.omsk@legrand.ru

### Пермь

614000, Пермь  
ул. Максима Горького, д. 34, офис 416  
тел./факс: +7 (342) 249 30 63  
bureau.perm@legrand.ru

### Ростов-на-Дону

344011, Ростов-на-Дону  
пр. Буденновский, д. 60  
тел./факс: +7 (863) 204 12 26  
bureau.rostov@legrand.ru

### Самара

443011, Самара  
ул. Советской Армии, д. 240Б, офис 1  
тел./факс: +7 (846) 276 76 63, 372 52 03  
bureau.samara@legrand.ru

### Санкт-Петербург

197342, Санкт-Петербург,  
Выборгская наб., д. 61, офис 100  
тел./факс: +7 (812) 309 50 01  
bureau.spet@legrand.ru

### Саратов

410028, Саратов  
ул. Провиантская, д. 10а  
тел./факс: +7 (8452) 22 71 94  
bureau.saratov@legrand.ru

### Сочи

354000, Сочи  
пер. Виноградный, д. 2а, офис 5  
тел.: +7 (918) 105 06 36  
bureau.sochi@legrand.ru

### Уфа

450097, Уфа  
ул. 8 Марта, д. 34, офис 44  
тел./факс: +7 (347) 246 04 09  
bureau.ufa@legrand.ru

### Хабаровск

880030, Хабаровск  
ул. Павловича, д. 13а,  
офис Legrand  
тел.: +7 (4212) 41 13 40  
bureau.khab@legrand.ru

### Челябинск

454091, Челябинск  
ул. Елькина, д. 45а, офис 1301  
тел./факс: +7 (351) 247 50 94  
bureau.chelyabinsk@legrand.ru

## АЗЕРБАЙДЖАН

### Баку

AZ1065, Баку  
ул. Джафара Джаббарлы, д. 609,  
БЦ «Глобус Центр», 11-й этаж, офис Legrand  
+994 (12) 597 56 01 / 02

## БЕЛАРУСЬ

### Минск

220012, Минск  
ул. Сурганова, д. 28а, офис 313  
тел.: +375 (17) 205 04 78  
факс: +375 (17) 205 04 79  
bureau.minsk@legrandelectric.com

## КАЗАХСТАН

### Алматы

050060, Алматы  
Бостандыкский р-н,  
ул. Ходжанова, д. 58/2  
тел.: +7 (727) 341 01 11  
bureau.almaty@legrandelectric.com

### Нур-Султан

010000, Нур-Султан  
Тауелсыздық пр., д. 41,  
БЦ Silk Way Center, офис 802  
тел.: +7 (7172) 57 15 51 / 52 / 53  
bureau.astana@legrandelectric.com

### Атырау

060011, Атырау  
ул. Гагарина, д. 107, офис 105  
тел./факс: +7 (7122) 30 32 30  
bureau.atyrau@legrandelectric.com

## УЗБЕКИСТАН

### Ташкент

100070, Ташкент  
ул. Шота Руставели, стр. 41, офис 509  
тел.: +998 (71) 148 09 48, 148 09 49, 238 99 48  
факс: +998 (71) 148 09 47, 238 99 47  
bureau.tashkent@legrandelectric.com

## УКРАИНА

### Киев

04080, Киев  
ул. Туровская, д. 31  
тел.: +380 (44) 35112 00  
факс: +380 (44) 35112 15  
office.kiev@legrand.ua

# www.legrand-netatmo.ru



СЛУЖБА ИНФОРМАЦИОННОЙ ПОДДЕРЖКИ

8 800 700-75-54 | 📞 24/7 365



@LegrandRussia

YouTube LegrandtvRussia

ООО «Легран», 107023, Москва, ул. Малая Семеновская, д. 9, стр. 12  
тел.: +7 (495) 660 75 50/60, факс: +7 (495) 660 75 61  
bureau.moscou@legrand.ru  
www.legrand.ru

legrand®